
BÖLÜM I
BÜTÇE PERFORMANSI

BÖLÜM I

BÜTÇE PERFORMANSI

A. MERKEZİ YÖNETİM BÜTÇE PERFORMANSININ GELİŞİMİ¹

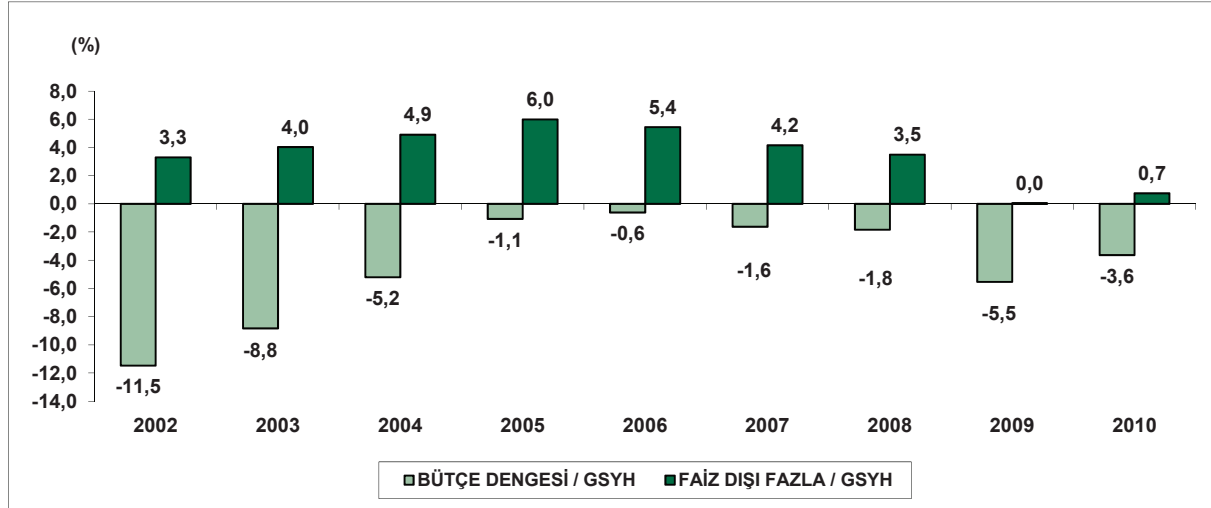
1. Bütçe Açığı ve Faiz Dışı Fazlanın Gelişimi

Kamu maliyesinin performansının değerlendirilmesinde kullanılan iki önemli göstergeden biri bütçe dengesinin GSYH'ye oranı, diğeri ise faiz dışı dengenin GSYH'ye oranıdır.

2002 yılında yüzde 11,5 olan bütçe açığının GSYH'ye oranı, 2003 yılında yüzde 8,8, 2004 yılında yüzde 5,2, 2005 yılında yüzde 1,1, 2006 yılında yüzde 0,6, 2007 yılında yüzde 1,6, 2008 yılında yüzde 1,8, 2009 yılında yüzde 5,5, 2010 yılında ise yüzde 3,6 olarak gerçekleşmiştir.

2002 yılında yüzde 3,3 olan faiz dışı fazlanın GSYH'ye oranı 2003 yılında yüzde 4, 2004 yılında yüzde 4,9, 2005 yılında yüzde 6, 2006 yılında yüzde 5,4, 2007 yılında yüzde 4,2, 2008 yılında yüzde 3,5 olmuştur. 2009 yılında küresel kriz nedeniyle binde 0,5 düzeyinde gerçekleşen faiz dışı fazla, 2010 yılında ise yüzde 0,7 olarak gerçekleşmiştir.

Grafik 1: Merkezi Yönetim Bütçe Dengesi ve Faiz Dışı Fazlasının GSYH'ye Oranları



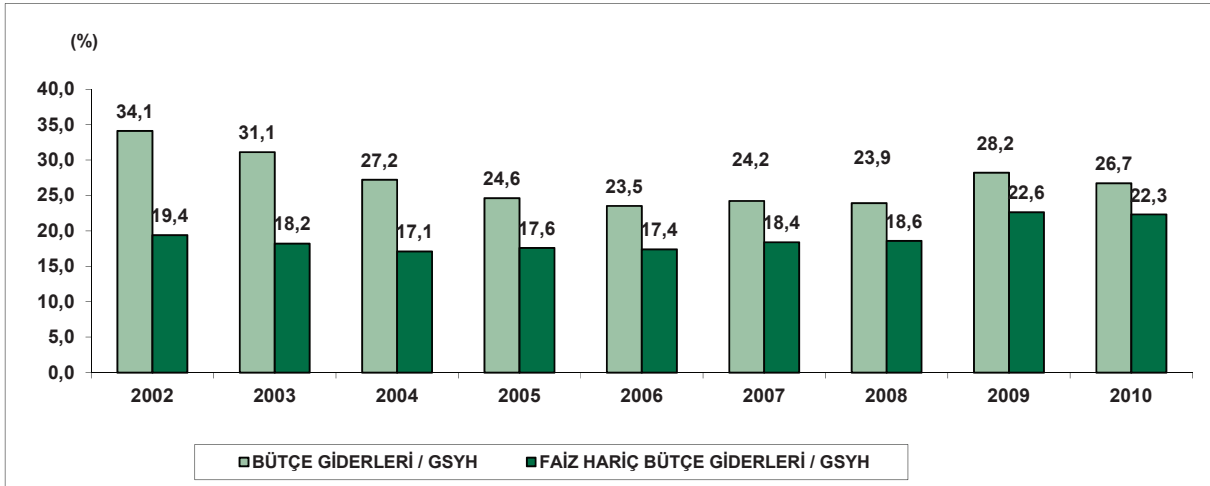
¹ 5018 sayılı Kamu Mali Yönetimi ve Kontrol Kanunu uyarınca 2006 yılından itibaren konsolide bütçe uygulamasından uluslararası standartlarla uyumlu ve daha geniş kapsamlı olan merkezi yönetim bütçe uygulamasına geçilmiştir. Bu çerçevede 2006 yılı merkezi yönetim bütçe performansının geçmiş yıllar bütçe performansları ile tutarlı ve doğru bir şekilde karşılaştırılabilmesi amacıyla Bütçe ve Mali Kontrol Genel Müdürlüğünce bütçe sistemine ilk defa giren kamu idarelerinden 2000-2005 yılları bütçe uygulama sonuçları istenmiş ve analitik bütçe sistemine göre dönüşüm yapmak suretiyle merkezi yönetim bütçe büyüklükleri aynı bazda oluşturulmuştur. Bu bölümdeki değerlendirmeler dönüştürülmüş veriler esas alınarak yapılmıştır.

2. Bütçe Giderlerinin Gelişimi

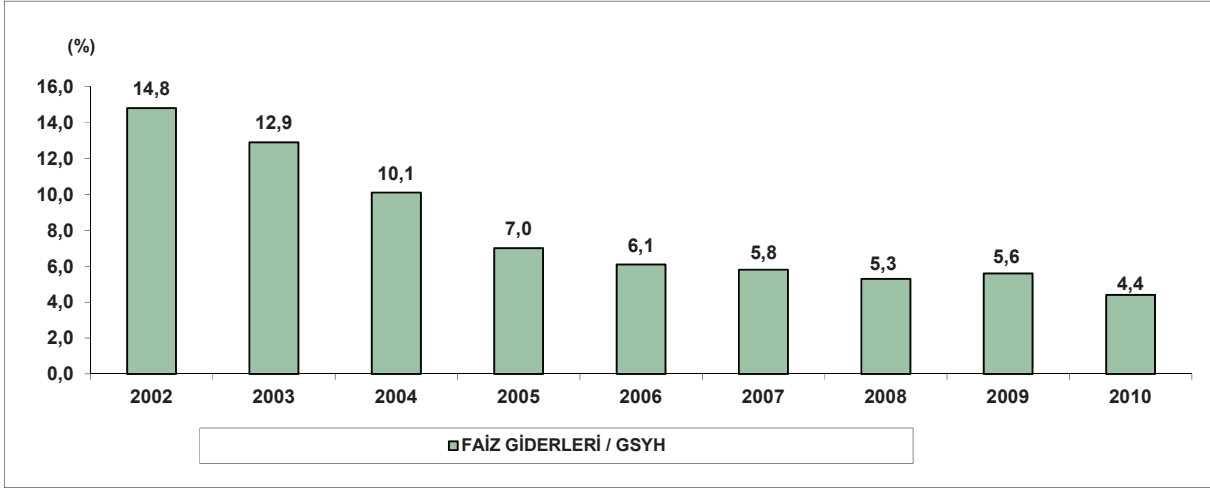
Merkezi yönetim bütçe giderlerinin GSYH'ye oranının 2002-2010 yıllarını kapsayan dönemdeki gelişimine bakıldığında, 2002 yılında yüzde 34,1 olan bu oran 2007 yılında yüzde 24,2'ye, 2008 yılında 23,9'a kadar düşmüştür. 2009 yılında ise küresel kriz nedeniyle bütçe giderlerinin GSYH'ye oranı yüzde 28,2 seviyesinde gerçekleşmişken, bu oran 2010 yılında yüzde 26,7'ye gerilemiştir.

Aynı şekilde, söz konusu dönemde faiz dışı giderlerin GSYH'ye oranının gelişimine bakıldığında, bu oranın 2002 yılında yüzde 19,4 olarak gerçekleştiği; takip eden yıllarda ise istikrarlı bir şekilde azalarak, sırasıyla 2003 yılında yüzde 18,2 ve 2004 yılında yüzde 17,1'e düştüğü görülmektedir. Söz konusu oran 2005 yılında yüzde 17,6, 2006 yılında yüzde 17,4 olarak gerçekleşirken, 2007 yılında yüzde 18,4, 2008 yılında yüzde 18,6 olarak gerçekleşmiş, 2009 yılında ise küresel kriz nedeniyle yüzde 22,6'ya yükselmiş, 2010 yılında yüzde 22,3 seviyesine inmiştir. 2003-2010 döneminde sağlık, eğitim ve ulaştırma sektörlerinde önemli iyileşmeler sağlanmış, başta tarım sektörü olmak üzere reel sektöre verilen destekler artırılmış ve çok sayıda yeni sosyal program uygulamaya konulmuştur.

Grafik 2: Merkezi Yönetim Bütçe Giderlerinin ve Faiz Hariç Bütçe Giderlerinin GSYH'ye Oranları



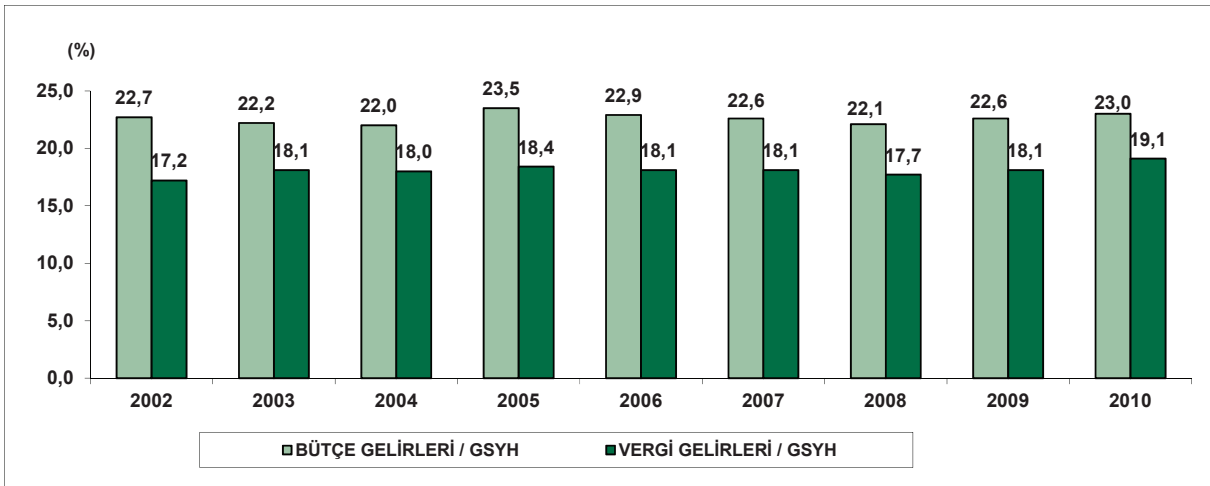
Faiz giderlerinin GSYH'ye oranı 2002 yılında yüzde 14,8, 2003 yılında yüzde 12,9, 2004 yılında yüzde 10,1, 2005 yılında yüzde 7, 2006 yılında yüzde 6,1, 2007 yılında yüzde 5,8, 2008 yılında yüzde 5,3, 2009 yılında ise yüzde 5,6 olmuştur. Bu oran 2010 yılında azalmaya devam ederek yüzde 4,4 olarak gerçekleşmiştir. Bu gelişmelere paralel olarak 2001 yılında yüzde 47,2 olan faiz giderlerinin bütçe içerisindeki payı, 2010 yılında yüzde 16,4'e kadar gerilemiştir.

Grafik 3: Merkezi Yönetim Faiz Giderlerinin GSYH'ye Oranları

3. Merkezi Yönetim Bütçe Gelirlerinin Gelişimi

Merkezi yönetim bütçe gelirlerinin GSYH'ye oranı 2002 yılında yüzde 22,7, 2003 yılında yüzde 22,2, 2004 yılında yüzde 22, 2005 yılında yüzde 23,5, 2006 yılında yüzde 22,9, 2007 yılında yüzde 22,6, 2008 yılında yüzde 22,1, 2009 yılında yüzde 22,6, 2010 yılında ise yüzde 23 olarak gerçekleşmiştir.

Vergi gelirlerinin GSYH'ye oranı ise 2002 yılında yüzde 17,2, 2003 yılında yüzde 18,1, 2004 yılında yüzde 18, 2005 yılında yüzde 18,4, 2006 yılında yüzde 18,1, 2007 yılında yüzde 18,1, 2008 yılında 17,7, 2009 yılında yüzde 18,1, 2010 yılında da yüzde 19,1 olarak gerçekleşmiştir. 2003-2010 döneminde ekonomik kalkınmanın desteklenmesi, rekabet gücünün artırılması ve kayıt dışı ekonominin kayıt altına alınmasını sağlamak üzere vergi oranlarında indirimlere gidilmiş olmasına rağmen vergi gelirleri bu dönemde hedeflerle uyumlu gelişmeler göstermiştir.

Grafik 4: Merkezi Yönetim Bütçe Gelirlerinin ve Vergi Gelirlerinin GSYH'ye Oranları

B. 2011 YILI MERKEZİ YÖNETİM BÜTÇE GERÇEKLEŞMELERİ

1. Bütçe Açığı ve Faiz Dışı Fazla

2011 yılı Merkezi Yönetim Bütçe Kanununda merkezi yönetim bütçe giderleri 312 milyar 573 milyon TL, merkezi yönetim bütçe gelirleri 279 milyar 26 milyon TL, bütçe açığı 33 milyar 546 milyon TL ve faiz dışı fazla 13 milyar 954 milyon TL olarak öngörülmüştür. Bu çerçevede, bütçe açığının GSYH'ye oranı yüzde 2,8, faiz dışı fazlanın GSYH'ye oranı ise yüzde 1,1 olarak hedeflenmiştir.

2011 yılı sonu itibarıyla bütçe açığının 22 milyar 230 milyon TL, bütçe açığının GSYH'ye oranının ise yüzde 1,7 olarak gerçekleşeceği tahmin edilmektedir. Diğer taraftan faiz dışı fazlanın 20 milyar 380 milyon TL, faiz dışı fazlanın GSYH'ye oranının ise yüzde 1,6 olarak gerçekleşeceği beklenmektedir.

2. Merkezi Yönetim Bütçe Giderleri

2011 yılı Merkezi Yönetim Bütçe Kanununda merkezi yönetim bütçe giderleri 312 milyar 573 milyon TL, merkezi yönetim bütçe giderlerinin GSYH'ye oranı ise yüzde 25,7 olarak öngörülmüştür.

2011 yılında merkezi yönetim bütçe giderleri toplamının 313 milyar 172 milyon TL olarak gerçekleşmesi öngörülmektedir. Buna göre yılsonunda toplam bütçe giderlerinin GSYH'ye oranı yüzde 24,4 olacaktır. 2011 yılsonunda faiz hariç bütçe giderlerinin 270 milyar 562 milyon TL olması beklenmektedir. Faiz hariç bütçe giderlerinin GSYH'ye oranının ise 2011 yılı sonunda yüzde 21,1 olarak gerçekleşeceği beklenmektedir.

2011 yılsonunda personel giderlerinin 73 milyar 468 milyon TL, sosyal güvenlik kurumlarına devlet primi giderlerinin 12 milyar 971 milyon TL, mal ve hizmet alım giderlerinin 32 milyar 574 milyon TL ve cari transferlerin 110 milyar 297 milyon TL olacağı tahmin edilmektedir. Sermaye giderlerinin yılsonu gerçekleşmesinin 30 milyar 98 milyon TL ve sermaye transferleri yıl sonu gerçekleşmesinin ise 5 milyar 324 milyon TL olacağı tahmin edilmektedir. 2011 yılsonunda borç verme gerçekleşmesinin 5 milyar 829 milyon TL olacağı beklenmektedir. Faiz giderlerinin ise yılsonunda 42 milyar 610 milyon TL olarak gerçekleşeceği tahmin edilmektedir.

3. Merkezi Yönetim Bütçe Gelirleri

2011 yılı merkezi yönetim bütçesinde 279 milyar 26 milyon TL bütçe geliri öngörülmüş iken yılsonunda toplam bütçe gelirlerinin 290 milyar 941 milyon TL olarak

gerçekleşmesi beklenmektedir. Buna göre toplam bütçe gelirleri açısından başlangıç hedefinin 11 milyar 915 milyon TL üstünde bir gelir gerçekleşmesi öngörülmektedir.

Vergi gelirlerinin yılsonunda 249 milyar 352 milyon TL, vergi dışı gelirlerin ise 41 milyar 590 milyon TL olması beklenmektedir. Buna göre toplam merkezi yönetim bütçe gelirlerinin GSYH'ye oranının yüzde 22,7 vergi gelirlerinin yüzde 19,5 vergi dışı gelirlerin ise yüzde 3,2 olarak gerçekleşmesi beklenmektedir.

2002-2010 yıllarına ilişkin merkezi yönetim bütçe gerçekleştirmeleri ile 2011 yılına ilişkin ayrıntılı bilgilerin yer aldığı tablolar ekte yer almaktadır.

TABLO 1
MERKEZİ YÖNETİM BÜTÇE BÜYÜKLÜKLERİ

	2002	2003	2004	2005	2006	2007	2008	2009	2010	2011 Bütçe	2011 Gerc. Tahmini
MERKEZİ YÖNETİM BÜTÇE GİDERLERİ	119.604	141.248	152.093	159.687	178.126	204.068	227.031	268.219	294.359	312.573	313.172
FAİZ HARIÇ GİDERLER	67.876	82.721	95.601	114.007	132.163	155.315	176.369	215.018	246.060	265.073	270.562
FAİZ GİDERLERİ	51.728	58.527	56.491	45.680	45.963	48.763	50.661	53.201	48.299	47.500	42.610
MERKEZİ YÖNETİM BÜTÇE GELİRLERİ	79.420	101.040	122.964	152.784	173.483	190.360	209.598	215.458	254.277	279.026	290.941
BÜTÇE DENGESİ	-40.184	-40.208	-29.128	-6.903	-4.643	-13.708	-17.432	-52.761	-40.081	-33.546	-22.230
FAİZ DIŞI DENGE	11.544	18.319	27.363	38.777	41.320	35.045	33.229	440	8.217	13.954	20.380

TABLO 2

MERKEZİ YÖNETİM BÜTÇE BÜYÜKLÜKLERİNİN GSYH İÇİNDEKİ PAYI (%)

	2002	2003	2004	2005	2006	2007	2008	2009	2010	2011 Bütçe	2011 Gerc. Tahmini
MERKEZİ YÖNETİM BÜTÇE GİDERLERİ	34,1	31,1	27,2	24,6	23,5	24,2	23,9	28,2	26,7	25,7	24,4
FAİZ HARIÇ GİDERLER	19,4	18,2	17,1	17,6	17,4	18,4	18,6	22,6	22,3	21,8	21,1
FAİZ GİDERLERİ	14,8	12,9	10,1	7,0	6,1	5,8	5,3	5,6	4,4	3,9	3,3
MERKEZİ YÖNETİM BÜTÇE GELİRLERİ	22,7	22,2	22,0	23,5	22,9	22,6	22,1	22,6	23,0	23,0	22,7
BÜTÇE DENGESİ	-11,5	-8,8	-5,2	-1,1	-0,6	-1,6	-1,8	-5,5	-3,6	-2,8	-1,7
FAİZ DIŞI DENGE	3,3	4,0	4,9	6,0	5,4	4,2	3,5	0,0	0,7	1,1	1,6

GELİRLERİN GİDERLERİ KARŞILAMA ORANI (%)	66,4	71,5	80,8	95,7	97,4	93,3	92,3	80,3	86,4	89,3	92,9
FAİZ/BÜTÇE GELİRLERİ (%)	65,1	57,9	45,9	29,9	26,5	25,6	24,2	24,7	19,0	17,0	14,6

TABLE 3
MERKEZİ YÖNETİM BÜTÇE BÜYÜKLÜKLERİ 2002-2011

(Milyon TL)	GSH'YE ORANI (%)											BÜTÇE İNDEKİ PAYI (%)										
	2002	2003	2004	2005	2006	2007	2008	2009	2010	2011 Bütçe	2011 Gerc. Tahmini	2002	2003	2004	2005	2006	2007	2008	2009	2010	2011 Bütçe	2011 Gerc. Tahmini
MERKEZİ YÖNETİM BÜTÇE GİDERLERİ	119.604	141.248	152.093	159.687	178.128	204.088	227.031	268.219	294.359	312.573	313.172	34.1	31.1	27.2	24.6	23.5	24.2	23.9	28.2	26.7	25.7	24.4
Faiz Haric Bütçe Giderleri	67.876	82.721	95.601	114.007	132.163	155.315	176.389	215.018	246.060	265.073	270.562	19.4	18.2	17.1	17.6	17.4	18.4	18.6	22.6	22.3	21.8	21.1
Personel ve Sosyal Güvenlik Kurumları Devleti Primi Giderleri	21.960	28.833	33.663	37.389	42.887	49.373	55.264	63.155	73.278	85.036	86.440	6.3	6.3	6.0	5.8	5.7	5.9	5.8	6.6	6.6	7.0	6.7
Mal ve Hizmet Alım Giderleri	10.681	11.874	13.604	15.166	19.001	22.226	24.412	29.789	29.055	30.049	32.574	3.0	2.6	2.4	2.3	2.5	2.6	2.6	3.1	2.6	2.5	2.5
Canlı Transferler	25.412	31.429	36.306	45.871	49.851	63.292	70.360	91.976	101.857	115.778	110.297	7.3	6.9	6.5	7.1	6.6	7.5	7.4	9.7	9.2	9.5	8.6
Sermaye Giderleri	7.831	7.688	8.265	10.340	12.098	13.003	18.516	20.072	26.010	21.686	30.098	2.2	1.7	1.5	1.6	1.6	1.5	1.9	2.1	2.4	1.8	2.3
Sermaye Transferleri	49	52	465	1.394	2.637	3.542	3.744	4.319	6.773	4.300	5.324	0.0	0.0	0.1	0.2	0.3	0.4	0.3	0.5	0.6	0.4	0.4
Borç Verme	1.953	2.604	3.298	3.838	5.689	3.946	4.644	5.898	8.857	6.436	5.929	0.6	0.6	0.6	0.6	0.8	0.5	0.5	0.6	0.8	0.5	0.5
Yedek Ödenekler										1.774		0.0	0.0	0.0	0.0	0.0	0.0	0.0	0.0	0.0	0.1	0.0
Faiz Giderleri	51.728	58.527	56.491	45.680	45.953	48.753	50.651	53.201	48.299	47.500	42.610	14.8	12.9	10.1	7.0	6.1	5.8	5.3	5.6	4.4	3.9	3.3
MERKEZİ YÖNETİM BÜTÇE GELİRLERİ	79.420	101.040	122.964	152.784	173.483	190.360	209.698	215.458	254.271	279.026	290.941	22.7	22.2	22.0	23.5	22.9	22.6	22.1	22.6	23.0	23.0	22.7
Vergi Gelirleri	60.356	82.491	100.373	119.628	137.480	152.835	168.009	172.440	210.560	232.220	249.352	17.2	16.1	16.0	18.4	18.1	18.1	17.7	16.1	19.1	19.1	19.5
Vergi Dışı Gelirler	19.064	18.548	22.591	33.156	36.003	37.525	41.680	43.018	43.711	46.807	41.590	5.4	4.1	4.0	5.1	4.7	4.5	4.4	4.5	4.0	3.9	3.2
BÜTÇE DENGESİ	-40.184	-40.208	-29.128	-6.903	-4.643	-13.708	-17.632	-52.761	-40.081	-33.546	-22.220	-11.5	-8.8	-5.2	-1.1	-0.6	-1.6	-1.8	-5.5	-3.6	-2.8	-1.7
FAİZ DİŞİ BÜTÇE FAZLASI	11.544	18.319	27.363	38.777	41.320	35.045	33.229	440	8.217	13.954	20.380	3.3	4.0	4.9	6.0	5.4	4.2	3.5	0.0	0.7	1.1	1.6

TABLO 4
MERKEZİ YÖNETİM BÜTÇE GİDERLERİ

(Milyon TL)	2002	2003	2004	2005	2006	2007	2008	2009	2010	2011 Bütçe	2011 Gerç. Tahmini
MERKEZİ YÖNETİM BÜTÇE GİDERLERİ	119.604	141.248	152.093	159.897	175.126	204.068	227.001	288.219	294.359	312.573	313.172
FAZ HARİÇ BÜTÇE GİDERLERİ	67.876	82.721	96.001	114.007	132.163	155.315	176.369	215.018	246.060	265.073	270.562
I. PERSONEL ve SOSYAL GÜVENLİK KURUMLARINA DEVLET PRİMİ GİDERLERİ	21.950	28.833	33.863	37.389	42.887	49.373	55.264	63.155	73.378	85.036	86.440
II. MAL ve HİZMET ALIM GİDERLERİ	10.891	11.874	13.004	15.166	19.001	22.258	24.412	29.799	29.185	30.049	32.574
- Sağlık Giderleri	2.217	2.690	3.101	4.033	5.350	6.625	7.798	9.791	9.592	9.941	10.294
- Diğer Mali ve Hizmet Alım Giderleri	8.465	9.185	10.504	11.133	13.651	15.633	17.646	21.001	23.433	25.108	27.280
III. CARI TRANSFERLER	25.412	31.429	36.306	45.871	49.851	63.292	70.360	91.976	101.857	115.778	110.297
- KİT Görev Zaranı	772	1.004	381	580	711	700	1.284	2.731	2.548	3.119	2.404
- Sosyal Güvenlik Kurumlarına Transferler	11.205	15.922	19.333	23.762	23.518	33.083	35.133	52.885	55.039	62.434	52.709
- Tarımsal Destekleme Ödemeleri	1.868	2.905	3.084	3.707	4.747	5.555	5.809	4.495	5.817	6.000	7.042
- Mühürli İdare ve Fon Payları	7.352	7.108	10.448	12.819	14.124	17.192	20.256	21.892	26.308	28.662	30.563
- Diğer Cari Transferler	3.615	4.590	3.060	5.002	6.752	7.878	10.574	12.144	15.562	17.578	17.578
IV. SERMAYE GİDERLERİ	7.831	7.888	8.265	10.340	12.098	13.003	16.516	20.072	26.010	21.688	30.098
V. SERMAYE TRANSFERLERİ	49	92	465	1.384	2.637	3.542	3.174	4.319	6.773	4.300	5.324
VI. BORÇ VERME	1.953	2.804	3.298	3.838	5.669	3.946	4.644	5.688	8.857	6.436	5.829
- KİT Sermaye	1.386	877	949	891	3.862	1.905	2.485	3.286	6.062	3.257	2.456
- Risk Hesabı	555	802	1.864	2.747	1.587	1.889	2.010	2.412	2.795	3.079	3.373
- Diğer	0	0	0	0	0	0	0	0	0	1.774	0
VII. YEDEK ÖDEMELER	0	0	0	0	0	0	0	0	0	0	0
VIII. FAİZ GİDERLERİ	51.728	58.527	56.491	45.680	45.963	48.753	50.661	53.201	48.299	47.500	42.610

TABLO 5
BÜTÇE GİDERLERİNİN GSYİHİ İÇİNDEKİ PAYLARI (%)

	2002	2003	2004	2005	2006	2007	2008	2009	2010	2011 Bütçe	2011 Gerç. Tahmini
MERKEZİ YÖNETİM BÜTÇE GİDERLERİ	34,1	31,1	27,2	24,6	23,5	24,2	23,9	28,2	26,7	25,7	24,4
FAZ HARİÇ BÜTÇE GİDERLERİ	19,4	18,2	17,1	17,6	17,4	18,4	18,6	22,6	22,3	21,8	21,1
I. PERSONEL ve SOSYAL GÜVENLİK KURUMLARINA DEVLET PRİMİ GİDERLERİ	6,3	6,3	6,0	5,8	5,7	5,9	5,8	6,6	6,6	7,0	6,7
II. MAL ve HİZMET ALIM GİDERLERİ	3,0	2,6	2,4	2,3	2,5	2,6	2,6	3,1	2,6	2,5	2,5
- Sağlık Giderleri	0,6	0,6	0,6	0,6	0,7	0,8	0,7	0,9	0,5	0,4	0,4
- Diğer Mali ve Hizmet Alım Giderleri	2,4	2,0	1,9	1,7	1,8	1,9	1,9	2,2	2,1	2,1	2,1
III. CARI TRANSFERLER	7,3	6,9	6,5	7,1	6,6	7,5	7,4	9,7	9,2	9,5	8,6
- KİT Görev Zaranı	0,2	0,2	0,1	0,1	0,1	0,1	0,1	0,3	0,2	0,3	0,2
- Sosyal Güvenlik Kurumlarına Transferler	3,2	3,5	3,5	3,7	3,1	3,9	3,7	5,5	5,0	5,1	4,1
- Tarımsal Destekleme Ödemeleri	0,5	0,6	0,6	0,6	0,6	0,7	0,6	0,5	0,5	0,5	0,5
- Mühürli İdare ve Fon Payları	2,3	1,6	1,9	2,0	1,9	2,0	2,1	2,3	2,4	2,4	2,4
- Diğer Cari Transferler	1,0	1,0	0,5	0,8	0,9	0,8	0,8	1,1	1,1	1,3	1,4
IV. SERMAYE GİDERLERİ	2,2	1,7	1,5	1,6	1,6	1,5	1,9	2,1	2,4	1,8	2,3
V. SERMAYE TRANSFERLERİ	0,0	0,0	0,1	0,2	0,3	0,4	0,3	0,5	0,6	0,4	0,4
VI. BORÇ VERME	0,6	0,6	0,6	0,6	0,6	0,6	0,6	0,6	0,8	0,5	0,5
- KİT Sermaye	0,4	0,2	0,2	0,1	0,5	0,2	0,3	0,3	0,5	0,3	0,2
- Risk Hesabı	0,0	0,2	0,1	0,0	0,0	0,0	0,0	0,0	0,0	0,0	0,0
- Diğer	0,2	0,2	0,3	0,4	0,2	0,2	0,2	0,2	0,3	0,3	0,3
VII. YEDEK ÖDEMELER	0,0	0,0	0,0	0,0	0,0	0,0	0,0	0,0	0,0	0,1	0,0
VIII. FAİZ GİDERLERİ	14,8	12,9	10,1	7,0	6,1	5,8	5,3	5,6	4,4	3,9	3,3

TABLE 6
BÜTÇE GİDERLERİNİN BÜTÇE İÇİNDEKİ PAYLARI (%)

	2002	2003	2004	2005	2006	2007	2008	2009	2010	2011 Bütçe	2011 Gerç. Tahmini
MERKEZİ YÖNETİM BÜTÇE GİDERLERİ	100,0	100,0	100,0	100,0	100,0	100,0	100,0	100,0	100,0	100,0	100,0
FAİZ HARİÇ BÜTÇE GİDERLERİ	56,8	58,6	62,9	71,4	74,2	76,1	77,7	80,2	83,6	84,8	86,4
I. PERSONEL ve SOSYAL GÜVENLİK KURUMLARINA DEVLET PRİMİ GİDERLERİ	18,4	20,4	22,1	23,4	24,1	24,2	24,3	23,5	24,9	27,2	27,6
II. MAL ve HİZMET ALIM GİDERLERİ	8,9	8,4	8,9	9,5	10,7	10,9	10,8	11,1	9,9	9,6	10,4
- Sağlık Giderleri	1,9	1,9	2,0	2,5	3,0	3,2	3,0	3,3	2,0	1,6	1,7
- Diğer Mal ve Hizmet Alım Giderleri	7,1	6,5	6,9	7,0	7,7	7,7	7,8	7,8	8,0	8,0	8,7
III. CARİ TRANSFERLER	21,2	22,3	23,9	28,7	28,0	31,0	31,0	34,3	34,6	37,0	35,2
- KİT Görev Zararı	0,6	0,7	0,3	0,4	0,4	0,3	0,6	1,0	0,9	1,0	0,8
- Sosyal Güvenlik Kurumlarına Transferler	9,4	11,3	12,7	14,9	13,2	16,2	15,5	19,6	18,7	20,0	16,8
- Tarımsal Destekleme Ödemeleri	1,6	2,0	2,0	2,3	2,7	2,7	2,6	1,7	2,0	1,9	2,2
- Mahalli İdare ve Fon Payları	6,6	5,0	6,9	8,0	7,9	8,4	8,9	8,0	8,9	9,2	9,8
- Diğer Cari Transferler	3,0	3,2	2,0	3,1	3,8	3,3	3,5	3,9	4,1	5,0	5,6
IV. SERMAYE GİDERLERİ	6,5	5,6	5,4	6,5	6,8	6,4	8,2	7,5	8,8	6,9	9,6
V. SERMAYE TRANSFERLERİ	0,0	0,1	0,3	0,9	1,5	1,7	1,4	1,6	2,3	1,4	1,7
VI. BORÇ VERME	1,6	1,8	2,2	2,4	3,2	1,9	2,0	2,1	3,0	2,1	1,9
- KİT Sermaye	1,2	0,6	0,6	0,6	2,2	0,9	1,1	1,2	2,1	1,0	0,8
- Risk Hesabı	0,0	0,7	0,3	0,1	0,1	0,1	0,1	0,0	0,0	0,0	0,0
- Diğer	0,5	0,6	1,2	1,7	0,9	0,8	0,9	0,9	0,9	1,0	1,1
VII. YEDEK ÖDENEKLER	0,0	0,0	0,0	0,0	0,0	0,0	0,0	0,0	0,0	0,6	0,0
VIII. FAİZ GİDERLERİ	43,2	41,4	37,1	28,6	25,8	23,9	22,3	19,8	16,4	15,2	13,6

TABLE 7
BÜTÇE GİDERLERİNİN FAİZ HARİÇ BÜTÇE GİDERLERİ İÇİNDEKİ PAYLARI (%)

	2002	2003	2004	2005	2006	2007	2008	2009	2010	2011 Bütçe	2011 Gerç. Tahmini
FAİZ HARİÇ BÜTÇE GİDERLERİ	100,0	100,0	100,0	100,0	100,0	100,0	100,0	100,0	100,0	100,0	100,0
I. PERSONEL ve SOSYAL GÜVENLİK KURUMLARINA DEVLET PRİMİ GİDERLERİ	32,3	34,9	35,2	32,8	32,5	31,8	31,3	29,4	29,8	32,1	31,9
II. MAL ve HİZMET ALIM GİDERLERİ	15,7	14,4	14,2	13,3	14,4	14,3	13,8	13,9	11,9	11,3	12,0
- Sağlık Giderleri	3,3	3,3	3,2	3,5	4,0	4,3	3,8	4,1	2,3	1,9	2,0
- Diğer Mal ve Hizmet Alım Giderleri	12,5	11,1	11,0	9,8	10,3	10,1	10,0	9,8	9,5	9,5	10,1
III. CARİ TRANSFERLER	37,4	38,0	38,0	40,2	37,7	40,8	39,9	42,8	41,4	43,7	40,8
- KİT Görev Zararı	1,1	1,2	0,4	0,5	0,5	0,5	0,7	1,3	1,0	1,2	0,9
- Sosyal Güvenlik Kurumlarına Transferler	16,5	19,2	20,2	20,8	17,8	21,3	19,9	24,5	22,4	23,6	19,5
- Tarımsal Destekleme Ödemeleri	2,8	3,4	3,2	3,3	3,6	3,6	3,3	2,1	2,4	2,3	2,6
- Mahalli İdare ve Fon Payları	11,7	8,6	10,9	11,2	10,7	11,1	11,5	10,0	10,7	10,8	11,3
- Diğer Cari Transferler	5,3	5,5	3,2	4,4	5,1	4,4	4,5	4,9	4,9	5,9	6,5
IV. SERMAYE GİDERLERİ	11,5	9,5	8,6	9,1	9,2	8,4	10,5	9,3	10,6	8,2	11,1
V. SERMAYE TRANSFERLERİ	0,1	0,1	0,5	1,2	2,0	2,3	1,8	2,0	2,8	1,6	2,0
VI. BORÇ VERME	2,9	3,1	3,4	3,4	4,3	2,5	2,6	2,6	3,6	2,4	2,2
- KİT Sermaye	2,1	1,1	1,0	0,8	2,9	1,2	1,4	1,5	2,5	1,2	0,9
- Risk Hesabı	0,0	1,1	0,5	0,2	0,2	0,2	0,1	0,0	0,0	0,0	0,0
- Diğer	0,8	1,0	2,0	2,4	1,2	1,1	1,1	1,1	1,1	1,2	1,2
VII. YEDEK ÖDENEKLER	0,0	0,0	0,0	0,0	0,0	0,0	0,0	0,0	0,0	0,7	0,0

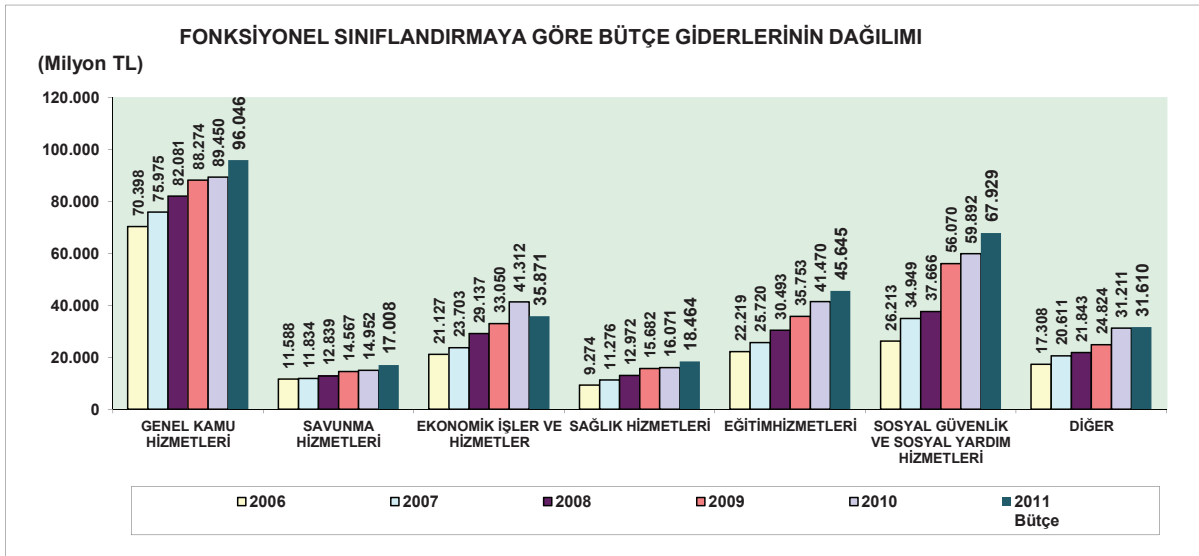
TABLE 8
BÜTÇE GİDERLERİNİN BİR ÖNCEKİ YILA GÖRE ARTIŞ ORANLARI (%)

	2003	2004	2005	2006	2007	2008	2009	2010	2011 Bütçe	2011 Gerç. Tah.
MERKEZİ YÖNETİM BÜTÇE GİDERLERİ	18,1	7,7	5,0	11,5	14,6	11,3	18,1	9,7	6,2	6,4
FAİZ HARİÇ BÜTÇE GİDERLERİ	21,9	15,6	19,3	15,9	17,5	13,6	21,9	14,4	7,7	10,0
I. PERSONEL ve SOSYAL GÜVENLİK KURUMLARINA DEVLET PRİMİ GİDERLERİ	31,4	16,8	11,1	14,7	15,1	11,9	14,3	16,2	15,9	17,8
II. MAL ve HİZMET ALIM GİDERLERİ	11,2	14,6	11,6	25,1	17,1	9,7	22,1	-2,1	3,0	11,6
- Sağlık Giderleri	21,3	15,3	30,1	32,6	23,8	2,1	30,0	-34,6	-14,1	-8,0
- Diğer Mal ve Hizmet Alım Giderleri	8,5	14,4	6,2	22,4	14,5	12,9	19,0	11,6	7,1	16,4
III. CARİ TRANSFERLER	23,7	15,5	26,3	8,7	27,0	11,2	30,7	10,7	13,7	8,3
- KİT Görev Zararı	30,1	-62,1	52,3	22,5	-1,5	83,4	112,8	-6,7	22,4	-5,7
- Sosyal Güvenlik Kurumlarına Transferler	42,1	21,4	22,9	-1,0	40,6	6,3	50,0	4,5	13,4	-4,2
- Tarımsal Destekleme Ödemeleri	50,2	9,9	20,2	28,0	17,0	4,6	-22,6	29,4	3,1	21,1
- Mahalli İdare ve Fon Payları	-10,6	47,0	22,7	10,2	21,7	17,8	6,1	22,4	8,9	16,2
- Diğer Cari Transferler	27,0	-33,3	63,5	35,0	0,4	16,2	34,2	14,9	28,1	44,7
IV. SERMAYE GİDERLERİ	0,7	4,8	25,1	17,0	7,5	42,4	8,4	29,6	-16,6	15,7
V. SERMAYE TRANSFERLERİ	89,4	403,5	197,9	90,5	34,3	-10,4	36,1	56,8	-36,5	-21,4
VI. BORÇ VERME	33,4	26,7	16,4	48,2	-32,4	20,7	22,7	55,5	-27,3	-34,2
- KİT Sermaye	-37,3	8,2	-6,1	333,3	-50,7	30,5	32,2	84,5	-46,3	-59,5
- Risk Hesabı		-47,6	-58,8	20,0	5,2	-41,0				
- Diğer	44,6	132,5	47,3	-42,2	6,4	19,0	20,0	15,9	10,2	20,7
VII. YEDEK ÖDENEKLER										
VIII. FAİZ GİDERLERİ	13,1	-3,5	-19,1	0,6	6,1	3,9	5,0	-9,2	-1,7	-11,8

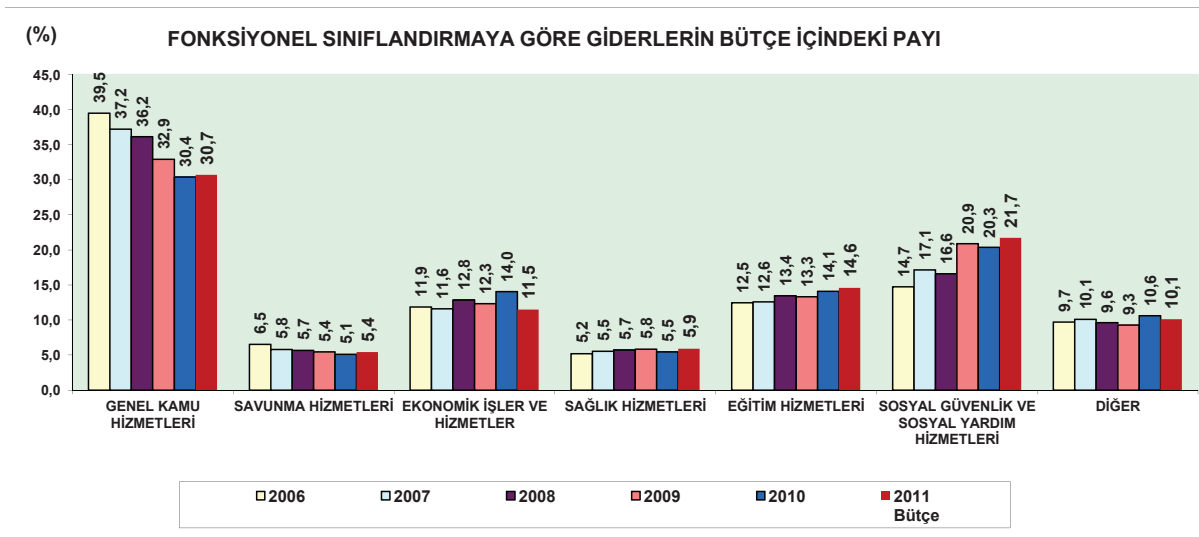
TABLO 9
FONKSİYONEL SINIFLANDIRMAYA GÖRE BÜTÇE GİDERLERİ

	TUTAR (MİLYON TL)					GSYİHYE ORANLARI (%)					BÜTÇE İÇİNDEKİ PAYLARI (%)							
	2006	2007	2008	2009	2010	2011 Bütçe	2006	2007	2008	2009	2010	2011 Bütçe	2006	2007	2008	2009	2010	2011 Bütçe
GENEL KAMU HİZMETLERİ	70.398	75.975	82.081	88.274	89.450	96.046	9,3	9,0	8,6	9,3	8,1	7,9	39,5	37,2	36,2	32,9	30,4	30,7
SAVUNMA HİZMETLERİ	11.588	11.834	12.839	14.567	14.952	17.008	1,5	1,4	1,4	1,5	1,4	1,4	6,5	5,8	5,7	5,4	5,1	5,4
KAMU DÜZENİ VE GÜVENLİK HİZMETLERİ	10.514	12.434	13.967	16.240	18.889	20.991	1,4	1,5	1,5	1,7	1,7	1,7	5,9	6,1	6,2	6,1	6,4	6,7
EKONOMİK İŞLER VE HİZMETLER	21.127	23.703	29.137	33.050	41.312	35.871	2,8	2,8	3,1	3,5	3,7	3,0	11,9	11,6	12,8	12,3	14,0	11,5
ÇEVRE KORUMA HİZMETLERİ	127	184	215	250	357	395	0,0	0,0	0,0	0,0	0,0	0,0	0,1	0,1	0,1	0,1	0,1	0,1
İSKAN VE TOPLUM REFAHI HİZMETLERİ	3.855	4.715	3.797	3.740	6.553	4.745	0,5	0,6	0,4	0,4	0,6	0,4	2,2	2,3	1,7	1,4	2,2	1,5
SAĞLIK HİZMETLERİ	9.274	11.276	12.972	15.692	16.071	18.464	1,2	1,3	1,4	1,6	1,5	1,5	5,2	5,5	5,7	5,8	5,5	5,9
DİNLENME, KÜLTÜR VE DİN HİZMETLERİ	2.811	3.279	3.885	4.593	5.442	5.478	0,4	0,4	0,4	0,5	0,5	0,5	1,6	1,6	1,7	1,7	1,8	1,8
EGİTİM HİZMETLERİ	22.219	25.720	30.493	35.753	41.470	45.645	2,9	3,1	3,2	3,8	3,8	3,8	12,5	12,6	13,4	13,3	14,1	14,6
SOSYAL GÜVENLİK VE SOSYAL YARDIM HİZMETLERİ	26.213	34.949	37.686	56.070	59.892	67.929	3,5	4,1	4,0	5,9	5,4	5,6	14,7	17,1	16,6	20,9	20,3	21,7
TOPLAM	178.126	204.088	227.031	268.219	294.359	312.573	23,5	24,2	23,9	28,2	26,7	25,7	100,0	100,0	100,0	100,0	100,0	100,0

GRAFİK I



GRAFİK II



TABLO 11*
BÜTÇE ÖDENEKLERİ VE GSYHYE ORANI (%)
(2002- 2010)

	2002	2003	2004	2005	2006	2007	2008	2009	2010
BAŞLANGIÇ ÖDENEĞİ	98.131.000	145.949.120	149.945.082	155.627.544	174.321.617	204.988.546	222.553.217	259.155.933	286.981.304
EK ÖDENEK	150.000	-3.868.548	0	0	0	0	0	0	0
KAYDEDİLEN ÖDENEKLER	22.300.783	5.054.328	6.934.571	5.213.092	11.224.097	9.858.779	16.759.618	15.378.223	14.027.855
YILSONU ÖDENEĞİ	120.581.783	147.134.900	156.879.653	160.840.636	185.545.714	214.847.325	239.312.835	274.534.156	301.009.159
GSYH	350.476.089	454.780.659	559.033.026	648.931.712	758.390.785	843.178.421	950.534.251	952.558.579	1.103.749.801
BAŞLANGIÇ ÖDENEĞİNİN GSYH İÇİNDEKİ PAYI (%)	28,0	32,1	26,8	24,0	23,0	24,3	23,4	27,2	26,0
YILSONU ÖDENEĞİNİN GSYH İÇİNDEKİ PAYI (%)	34,4	32,4	28,1	24,8	24,5	25,5	25,2	28,8	27,3

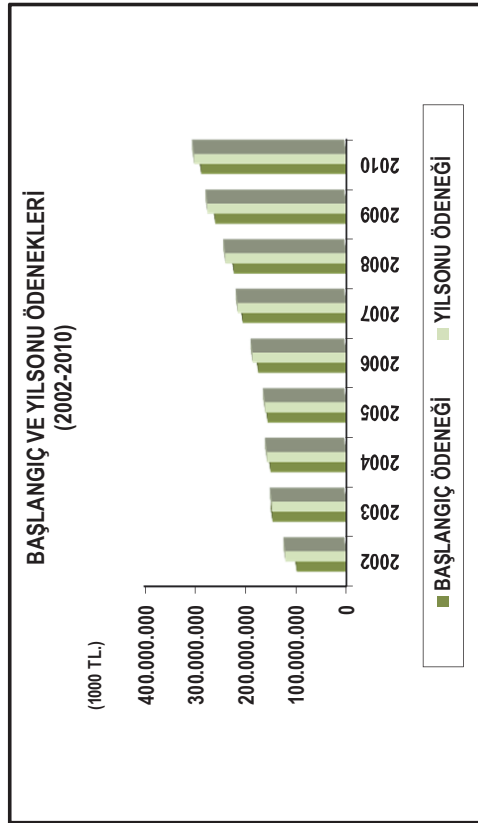
* 2002-2005 konsolide bütçe uygulama sonuçlarını, 2006-2010 yılları ise merkezi yönetim bütçe uygulama sonuçlarını göstermektedir.GSYH ise TÜİK'in açıkladığı yeni seriden oluşmaktadır.

TABLO 12*
**YILSONU, EK VE KAYDEDİLEN ÖDENEKLERİN BÜTÇE
BAŞLANGIÇ ÖDENEĞİNE ORANLARI (%)**
(2002-2010)

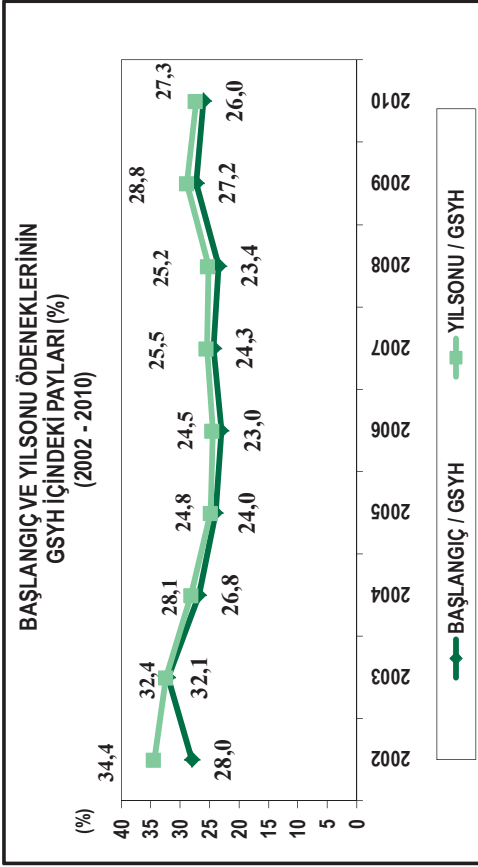
	2002	2003	2004	2005	2006	2007	2008	2009	2010
BAŞLANGIÇ ÖDENEĞİ	100,0	100,0	100,0	100,0	100,0	100,0	100,0	100,0	100,0
EK ÖDENEK	0,2	-2,7	0,0	0,0	0,0	0,0	0,0	0,0	0,0
KAYDEDİLEN ÖDENEKLER	22,7	3,5	4,6	3,3	6,4	4,8	7,5	5,9	4,9
YILSONU ÖDENEĞİ	122,9	100,8	104,6	103,3	106,4	104,8	107,5	105,9	104,9

* 2002-2005 konsolide bütçe uygulama sonuçlarını, 2006-2009 yılları ise merkezi yönetim bütçe uygulama sonuçlarını göstermektedir.

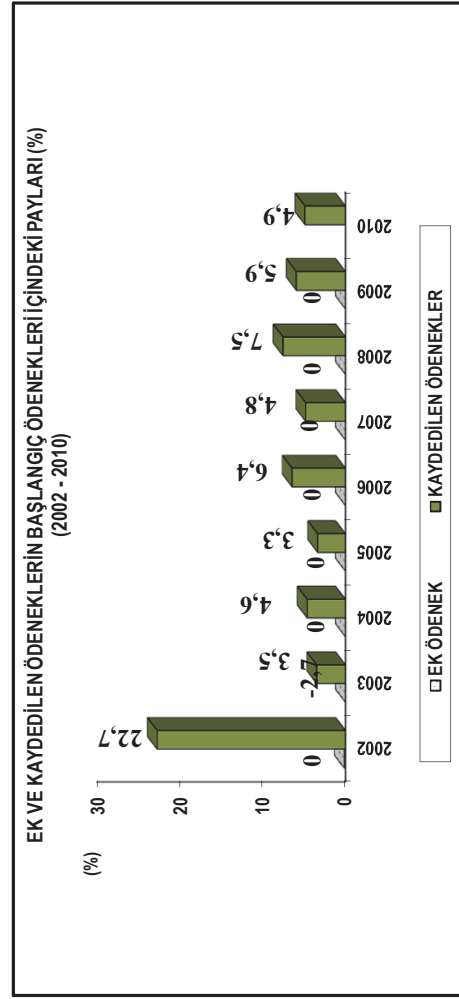
GRAFİK III



GRAFİK IV



GRAFİK V



Tablo 13
MERKEZİ YÖNETİM BÜTÇESİ BAŞLANGIÇ - YILSONU ÖDENEKLERİ ve HARCAMALARI
(2006 - 2011)

	2006			2007			2008			2009			2010			2011	
	Başlangıç Ödenegi	Yılsonu Ödenegi	Harcama	Başlangıç Ödenegi	Yılsonu Ödenegi	Harcama	Başlangıç Ödenegi	Yılsonu Ödenegi	Harcama	Başlangıç Ödenegi	Yılsonu Ödenegi	Harcama	Başlangıç Ödenegi	Yılsonu Ödenegi	Harcama	Başlangıç Ödenegi	Harcama
GENEL BÜTÇELİ DARELER (Seyir Cetve)	170.156.782	180.162.748	175.084.118	200.902.866	209.091.012	200.206.450	218.284.732	232.949.459	222.055.561	254.680.210	267.096.350	262.597.514	281.907.405	292.715.072	289.191.564	306.646.678	
ÖZEL BÜTÇELİ DARELER (II Sayılı Cetvel)	11.302.981	12.517.917	10.225.121	12.720.119	14.766.644	12.661.479	13.941.950	16.710.561	14.526.959	16.423.006	19.559.065	17.368.170	17.799.895	22.371.434	20.069.023	26.598.693	
DÜZ. ve DENET. KURUMLAR (III Sayılı Cetvel)	1.150.575	1.456.406	1.330.226	1.437.179	1.670.331	1.473.982	1.729.688	1.896.890	1.692.598	1.923.611	1.986.044	1.819.210	1.949.287	2.054.367	1.794.151	1.902.505	
Hazine Yardımı + Düz. ve Denet. Kur.Gelir Fazlası (HY+GF) (+)	8.298.721	8.591.357	8.513.432	10.070.818	10.680.662	10.274.228	11.403.153	12.244.075	11.244.556	13.870.894	14.107.303	13.565.709	14.675.283	16.131.714	15.696.014	22.577.269	
MERKEZİ YÖNETİM BÜTÇESİ (MYB)	174.321.617	185.545.714	178.126.033	204.988.546	214.847.325	204.067.683	222.553.217	239.312.835	227.030.562	259.155.933	274.534.156	268.219.185	286.981.304	301.009.159	294.358.724	312.572.607	
GENEL BÜTÇELİ DARELER - (HY+GF) / MYB	92,9	92,5	93,5	93,1	92,3	93,1	93,0	92,2	92,9	92,2	92,2	92,8	93,1	91,9	92,6	90,9	
ÖZEL BÜTÇELİ DARELER / MYB	6,5	6,7	5,7	6,2	6,9	6,2	6,3	7,0	6,4	6,3	7,1	6,5	6,2	7,4	6,8	8,5	
DÜZ. ve DENET. KURUMLAR / MYB	0,7	0,8	0,7	0,7	0,8	0,7	0,8	0,8	0,7	0,7	0,7	0,7	0,7	0,7	0,6	0,6	

TABLO 14
MERKEZİ YÖNETİM BÜTÇESİ EKONOMİK SINIFLANDIRMAYA GÖRE BAŞLANGIÇ, YILSONU ÖDENEKLERİ VE HARCAMALARI
 (2006 - 2010)

	2006		2007		2008		2009		2010					
	B.Ö.	Y.Ö	H	Y.Ö	H	B.Ö.	Y.Ö	H	B.Ö.	Y.Ö				
PERSONEL GİDERLERİ	36.020.854	36.477.732	37.812.207	39.730.014	43.568.839	48.672.049	45.205.761	48.856.322	57.211.200	48.936.458	55.946.887	60.349.022	48.504.762	62.315.338
SOSYAL GÜV. KUR. DEVLET PRİMİ	4.974.632	5.011.517	5.075.096	6.000.007	5.804.535	6.405.463	6.172.988	6.407.540	7.242.800	6.549.670	7.208.283	11.109.812	10.717.455	11.062.515
MAL VE HİZMET ALIM GİDERLERİ	17.720.624	24.713.666	19.001.460	29.926.087	22.257.921	22.905.423	32.516.387	24.411.518	25.453.677	36.322.172	29.798.912	25.189.945	37.199.851	29.184.905
FAİZ GİDERLERİ	46.260.025	46.244.025	45.962.709	52.946.024	48.752.891	56.000.050	56.000.050	50.661.305	57.500.030	57.500.030	53.200.894	56.750.051	56.750.051	48.298.762
CARİ TRANSFERLER	49.107.865	50.151.150	49.851.206	60.862.989	63.480.134	69.206.600	70.502.836	70.360.437	87.955.756	92.331.956	91.975.805	102.172.807	102.241.354	101.857.081
SERMAYE GİDERLERİ	12.451.901	13.968.236	12.097.713	12.103.930	14.793.184	11.775.030	20.478.672	18.515.893	14.839.000	22.099.018	20.071.509	18.924.425	29.054.780	26.010.306
SERMAYE TRANSFERLERİ	1.834.421	2.858.109	2.637.015	3.647.400	3.729.272	2.084.420	3.277.022	3.173.794	2.824.819	4.432.134	4.319.248	3.429.214	7.055.835	6.772.643
BORÇ VERME	4.256.200	6.120.363	5.688.627	3.694.600	4.236.252	3.933.510	5.137.912	4.643.753	4.660.842	6.362.718	5.697.647	6.902.862	9.483.109	8.857.174
YEDEK ÖDENEKLER	1.695.095	916	0	2.374.619	6.351	1.570.672	21.207	0	1.467.809	0	0	2.153.166	1.962	0
TOPLAM	174.321.617	185.545.714	178.126.033	204.988.546	214.847.325	222.553.217	239.312.835	227.030.562	259.155.933	274.534.156	268.219.185	286.981.304	301.009.159	294.358.724

TABLO 15
MERKEZİ YÖNETİM BÜTÇESİ EKONOMİK SINIFLANDIRMAYA GÖRE YILLARI BAŞLANGIÇ VE YILSONU ÖDENEKLERİNİN KULLANIM ORANI (%)
 (2006-2010)

	2006		2007		2008		2009		2010	
	H/B.Ö.	H/Y.Ö	H/B.Ö.	H/Y.Ö	H/B.Ö.	H/Y.Ö	H/B.Ö.	H/Y.Ö	H/B.Ö.	H/Y.Ö
PERSONEL GİDERLERİ	105,0	103,7	99,8	109,7	100,4	108,1	97,8	114,3	103,3	128,5
SOSYAL GÜV. KUR. DEVLET PRİMİ	102,0	101,3	57,5	96,7	100,0	103,8	99,5	110,1	99,6	103,2
MAL VE HİZMET ALIM GİDERLERİ	107,2	76,9	142,8	74,4	106,6	75,1	117,1	82,0	115,9	78,5
FAİZ GİDERLERİ	99,4	99,4	92,1	92,1	90,5	90,5	92,5	92,5	85,1	85,1
CARİ TRANSFERLER	101,5	99,4	104,0	99,7	101,7	99,8	104,6	99,6	99,7	99,6
SERMAYE GİDERLERİ	97,2	86,6	107,4	87,9	157,2	90,4	135,3	90,8	137,4	89,5
SERMAYE TRANSFERLERİ	143,8	92,3	97,1	95,0	152,3	96,8	152,9	97,5	197,5	96,0
BORÇ VERME	133,7	92,9	104,1	90,8	118,1	90,4	122,2	89,5	128,3	93,4
YEDEK ÖDENEKLER	0,0	0,0	0,0	0,0	0,0	0,0	0,0	0,0	0,0	0,0
TOPLAM	102,2	96,0	99,6	95,0	102,0	94,9	103,5	97,7	102,6	97,8

TABLO 16
EKONOMİK SINIFLANDIRMAYA GÖRE BAŞLANGIÇ, YILSONU ÖDENEKLERİ VE HARCAMALARININ
MERKEZİ YÖNETİM BÜTÇESİ GİDERLERİ İÇİNDEKİ PAYLARI (%)
(2006 - 2010)

	2006			2007			2008			2009			2010		
	B.Ö.	Y.Ö	H.	B.Ö.	Y.Ö	H.	B.Ö.	Y.Ö	H.	B.Ö.	Y.Ö	H.	B.Ö.	Y.Ö	H.
PERSONEL GİDERLERİ	20,7	19,7	21,2	21,3	18,5	21,4	21,9	18,9	21,5	22,1	17,8	20,9	21,0	16,1	21,2
SOSYAL GÜV. KUR. DEVLET PRİMİ	2,9	2,7	2,8	4,9	2,8	2,8	2,9	2,6	2,8	2,8	2,4	2,7	3,9	3,6	3,8
MAL VE HİZMET ALIM GİDERLERİ	10,2	13,3	10,7	7,6	13,9	10,9	10,3	13,6	10,8	9,8	13,2	11,1	8,8	12,4	9,9
FAİZ GİDERLERİ	26,5	24,9	25,8	25,8	24,6	23,9	25,2	23,4	22,3	22,2	20,9	19,8	19,8	18,9	16,4
CARI TRANSFERLER	28,2	27,0	28,0	29,7	29,5	31,0	31,1	29,5	31,0	33,9	33,6	34,3	35,6	34,0	34,6
SERMAYE GİDERLERİ	7,1	7,5	6,8	5,9	6,9	6,4	5,3	8,6	8,2	5,7	8,0	7,5	6,6	9,7	8,8
SERMAYE TRANSFERLERİ	1,1	1,5	1,5	1,8	1,7	1,7	0,9	1,4	1,4	1,1	1,6	1,6	1,2	2,3	2,3
BORÇ VERME	2,4	3,3	3,2	1,8	2,0	1,9	1,8	2,1	2,0	1,8	2,3	2,1	2,4	3,2	3,0
YEDEK ÖDENEKLER	1,0	0,0	0,0	1,2	0,0	0,0	0,7	0,0	0,0	0,6	0,0	0,0	0,8	0,0	0,0
TOPLAM	100,0	100,0	100,0	100,0	100,0	100,0	100,0	100,0	100,0	100,0	100,0	100,0	100,0	100,0	100,0

TABLO 17
MERKEZİ YÖNETİM BÜTÇESİ EKONOMİK SINIFLANDIRMAYA GÖRE YILLARI BAŞLANGIÇ, YILSONU ÖDENEKLERİNİN ve HARCAMALARININ
BİR ÖNCEKİ YILA GÖRE ARTIŞ ORANI (%)
(2007-2010)

	BAŞLANGIÇ ÖDENEĞİ			YILSONU ÖDENEĞİ			HARCAMA				
	2007/2006	2008/2007	2009/2008	2010/2009	2008/2007	2009/2008	2010/2009	2007/2006	2008/2007	2009/2008	2010/2009
PERSONEL GİDERLERİ	21,2	11,5	17,5	5,5	13,8	8,3	-0,9	15,2	12,1	14,5	11,4
SOSYAL GÜV. KUR. DEVLET PRİMİ	103,1	-36,6	13,1	53,4	2,9	6,1	63,6	14,4	10,4	12,5	53,5
MAL VE HİZMET ALIM GİDERLERİ	-12,0	46,9	11,1	-1,0	8,7	11,7	2,4	17,1	9,7	22,1	-2,1
FAİZ GİDERLERİ	14,5	5,8	2,7	-1,3	5,8	2,7	-1,3	6,1	3,9	5,0	-9,2
CARI TRANSFERLER	23,9	13,7	27,1	16,2	11,1	31,0	10,7	27,0	11,2	30,7	10,7
SERMAYE GİDERLERİ	-2,8	-2,7	26,0	27,5	38,4	7,9	31,5	7,5	42,4	8,4	29,6
SERMAYE TRANSFERLERİ	98,8	-42,9	35,5	21,4	-12,1	35,2	59,2	34,3	-10,4	36,1	56,8
BORÇ VERME	-13,2	6,5	18,5	48,1	21,3	23,8	49,0	-32,4	20,7	22,7	55,5
YEDEK ÖDENEKLER	40,1	-33,9	-6,5	46,7							
TOPLAM	17,6	8,6	16,4	10,7	11,4	14,7	9,6	14,6	11,3	18,1	9,7

TABLO-18

GENEL BÜTÇE GELİRLERİNİN TAHSİLATI

BİN TL

BÜTÇE GELİRLERİ (MAHALLİ İDARE VE FON PAYLARI İLE RED VE İADELER DAHİL)	2006	2007	2008	2009	2010
A-GENEL BÜTÇE GELİRLERİ (I+II+III+IV+V+VI)	183.346.998	204.261.860	221.472.634	227.454.614	265.359.406
I-VERGİ GELİRLERİ (1+2+3+4+5+6+7)	151.271.701	171.098.466	184.800.355	189.963.543	228.298.799
1. GELİR VE KAZANÇ ÜZERİNDEN ALINAN VERGİLER (a+b)	44.174.998	53.780.017	57.908.062	60.370.400	64.824.297
a) Gelir Vergisi	31.727.644	38.061.543	39.249.867	39.668.595	41.969.451
b) Kurumlar Vergisi	12.447.354	15.718.474	18.658.195	20.701.805	22.854.846
2. MÜLKİYET ÜZERİNDEN ALINAN VERGİLER (a+b)	3.159.574	3.693.239	4.151.467	4.758.940	5.357.758
a) Veraset ve İntikal Vergisi	121.964	136.442	149.718	173.086	229.091
b) Motorlu Taşıtlar Vergisi	3.037.610	3.556.797	4.001.749	4.585.854	5.128.667
3. DAHİLDE ALINAN MAL VE HİZMET VERGİLERİ (a+b+c+d+e)	68.986.181	76.040.734	80.710.059	86.456.398	105.616.475
a) Dahilde Alınan Katma Değer Vergisi	25.291.023	28.965.495	30.085.656	34.034.036	39.438.999
b) Özel Tüketim Vergisi	37.102.948	39.350.665	41.962.183	43.708.500	58.038.327
c) Banka ve Sigorta Muameleleri Vergisi	2.630.207	3.176.013	3.720.367	4.043.296	3.577.367
d) Şans Oyunları Vergisi	368.769	326.500	376.164	395.834	434.110
e) Özel İletişim Vergisi	3.593.234	4.222.061	4.565.689	4.274.732	4.127.672
4. ULUSLARARASI TİCARET VE MUAMELELERDEN ALINAN VERGİLER (a+b+c)	27.579.814	29.001.074	32.809.172	28.674.228	39.562.865
a) Gümrük Vergileri	2.090.186	2.454.875	2.788.589	2.486.462	3.269.666
b) İthalde Alınan Katma Değer Vergisi	25.432.537	26.495.628	29.980.574	26.135.212	36.210.987
c) Diğer Dış Ticaret Gelirleri	57.091	50.571	40.009	52.554	82.212
5. DAMGA VERGİSİ	3.167.251	3.677.079	3.987.640	4.205.581	5.141.850
6. HARÇLAR	4.042.603	4.857.694	5.180.554	4.873.344	7.175.593
7. BAŞKA YERDE SINIFLANDIRILMAYAN DİĞER VERGİLER	161.280	48.629	53.401	624.652	619.961
II-TEŞEBBÜS VE MÜLKİYET GELİRLERİ (1+2+3+4+5+6+7)	7.540.167	8.258.577	7.442.735	9.977.763	9.844.985
1. MAL VE HİZMET SATIŞ GELİRLERİ (a+b)	1.117.400	1.470.508	1.496.991	1.778.652	2.597.626
a) Mal Satış Gelirleri	659.630	775.849	835.826	1.110.506	1.386.044
b) Hizmet Gelirleri	457.770	694.659	661.165	668.146	1.211.582
2. MALLARI KULLANMA VE FAALİYETTE BULUNMA İZİN GELİRLERİ	83.340	15.546	11.457	1.769.127	8.258
3. KİT VE KAMU BANKALARI GELİRLERİ (a+b)	3.626.954	4.788.962	3.999.713	4.058.935	4.298.701
a) Hazine Portföyü ve İştirak Gelirleri	3.436.443	4.559.044	3.720.834	3.777.489	3.982.771
b) KİT ve İD'Tlerden Sağlanan Gelirler	190.511	229.918	278.879	281.446	315.930
4. KURUMLAR HASILATI	70	12.016	2.610	1.205	252.050
5. KURUMLAR KARLARI (a+b)	1.730.754	925.410	790.748	761.652	1.055.084
a) Döner Sermayeler	1.730.754	925.383	790.084	760.624	1.053.850
b) Diğer Kurumlar Karları	0	27	664	1.028	1.234
6. KİRA GELİRLERİ	647.586	688.722	741.374	828.001	1.005.950
7. DİĞER TEŞEBBÜS VE MÜLKİYET GELİRLERİ	334.063	357.413	399.842	780.191	627.316
III-ALINAN BAĞIŞLAR VE YARDIMLAR İLE ÖZEL GELİRLER (1+6)	2.255.254	1.845.809	851.041	814.128	965.734
1. YURT DIŞINDAN ALINAN BAĞIŞ VE YARDIMLAR	54	51.820	9.540	25	266
6. ÖZEL GELİRLER	2.255.200	1.793.989	841.501	814.103	965.468
IV-FAİZLER, PAYLAR VE CEZALAR (1+2+3+4)	20.436.039	16.879.149	18.855.021	24.334.217	22.615.242
1. FAİZ GELİRLERİ	5.249.650	4.857.478	4.582.700	5.716.736	5.160.449
2. KİŞİ VE KURUMLARDAN ALINAN PAYLAR	7.046.754	6.248.923	8.082.020	8.493.250	7.590.232
3. PARA CEZALARI	4.518.166	3.845.505	3.203.647	4.209.406	4.785.511
4. DİĞER ÇEŞİTLİ GELİRLER	3.621.469	1.927.243	2.986.654	5.914.825	5.079.050
V- SERMAYE GELİRLERİ	1.843.837	6.081.636	9.116.120	2.051.823	3.401.772
VI- ALACAKLARDAN TAHSİLAT	0	98.223	407.362	313.140	232.874

Not: Vergi Gelirleri Asgari Geçim İndirimi hariç tutarlardır.

TABLO-19

GENEL BÜTÇE GELİRLERİ TAHSİLATININ YÜZDE DAĞILIMI

BÜTÇE GELİRLERİ (MAHALLİ İDARE VE FON PAYLARI İLE RED VE İADELER DAHİL)	2006	2007	2008	2009	2010
A-GENEL BÜTÇE GELİRLERİ (I+II+III+IV+V+VI)	100,0	100,0	100,0	100,0	100,0
I-VERGİ GELİRLERİ (1+2+3+4+5+6+7)	82,5	83,8	83,4	83,5	86,0
1. GELİR VE KAZANÇ ÜZERİNDEN ALINAN VERGİLER (a+b)	24,1	26,3	26,1	26,5	24,4
a) Gelir Vergisi	17,3	18,6	17,7	17,4	15,8
b) Kurumlar Vergisi	6,8	7,7	8,4	9,1	8,6
2. MÜLKİYET ÜZERİNDEN ALINAN VERGİLER (a+b)	1,7	1,8	1,9	2,1	2,0
a) Veraset ve İntikal Vergisi	0,1	0,1	0,1	0,1	0,1
b) Motorlu Taşıtlar Vergisi	1,7	1,7	1,8	2,0	1,9
3. DAHİLDE ALINAN MAL VE HİZMET VERGİLERİ (a+b+c+d+e)	37,6	37,2	36,4	38,0	39,8
a) Dahilde Alınan Katma Değer Vergisi	13,8	14,2	13,6	15,0	14,9
b) Özel Tüketim Vergisi	20,2	19,3	18,9	19,2	21,9
c) Banka ve Sigorta Muameleleri Vergisi	1,4	1,6	1,7	1,8	1,3
d) Şans Oyunları Vergisi	0,2	0,2	0,2	0,2	0,2
e) Özel İletişim Vergisi	2,0	2,1	2,1	1,9	1,6
4. ULUSLARARASI TİCARET VE MUAMELELERDEN ALINAN VERGİLER (a+b+c)	15,0	14,2	14,8	12,6	14,9
a) Gümrük Vergileri	1,1	1,2	1,3	1,1	1,2
b) İthalde Alınan Katma Değer Vergisi	13,9	13,0	13,5	11,5	13,6
c) Diğer Dış Ticaret Gelirleri	0,0	0,0	0,0	0,0	0,0
5. DAMGA VERGİSİ	1,7	1,8	1,8	1,8	1,9
6. HARÇLAR	2,2	2,4	2,3	2,1	2,7
7. BAŞKA YERDE SINIFLANDIRILMAYAN DİĞER VERGİLER	0,1	0,0	0,0	0,3	0,2
II-TEŞEBBÜS VE MÜLKİYET GELİRLERİ (1+2+3+4+5+6+7)	4,1	4,0	3,4	4,4	3,7
1. MAL VE HİZMET SATIŞ GELİRLERİ (a+b)	0,6	0,7	0,7	0,8	1,0
a) Mal Satış Gelirleri	0,4	0,4	0,4	0,5	0,5
b) Hizmet Gelirleri	0,2	0,3	0,3	0,3	0,5
2. MALLARI KULLANMA VE FAALİYETTE BULUNMA İZİN GELİRLERİ	0,0	0,0	0,0	0,8	0,0
3. KİT VE KAMU BANKALARI GELİRLERİ (a+b)	2,0	2,3	1,8	1,8	1,6
a) Hazine Portföyü ve İştirak Gelirleri	1,9	2,2	1,7	1,7	1,5
b) KİT ve İDT'lerden Sağlanan Gelirler	0,1	0,1	0,1	0,1	0,1
4. KURUMLAR HASILATI	0,0	0,0	0,0	0,0	0,1
5. KURUMLAR KARLARI (a+b)	0,9	0,5	0,4	0,3	0,4
a) Döner Sermayeler	0,9	0,5	0,4	0,3	0,4
b) Diğer Kurumlar Karları	0,0	0,0	0,0	0,0	0,0
6. KİRA GELİRLERİ	0,4	0,3	0,3	0,4	0,4
7. DİĞER TEŞEBBÜS VE MÜLKİYET GELİRLERİ	0,2	0,2	0,2	0,3	0,2
III-ALINAN BAĞIŞLAR VE YARDIMLAR İLE ÖZEL GELİRLER (1+6)	1,2	0,9	0,4	0,4	0,4
1. YURT DIŞINDAN ALINAN BAĞIŞ VE YARDIMLAR	0,0	0,0	0,0	0,0	0,0
6. ÖZEL GELİRLER	1,2	0,9	0,4	0,4	0,4
IV-FAİZLER, PAYLAR VE CEZALAR (1+2+3+4)	11,1	8,3	8,5	10,7	8,5
1. FAİZ GELİRLERİ	2,9	2,4	2,1	2,5	1,9
2. KİŞİ VE KURUMLARDAN ALINAN PAYLAR	3,8	3,1	3,6	3,7	2,9
3. PARA CEZALARI	2,5	1,9	1,4	1,9	1,8
4. DİĞER ÇEŞİTLİ GELİRLER	2,0	0,9	1,3	2,6	1,9
V- SERMAYE GELİRLERİ	1,0	3,0	4,1	0,9	1,3
VI- ALACAKLARDAN TAHSİLAT	0,0	0,0	0,2	0,1	0,1

TABLO-20

GENEL BÜTÇE GELİRLERİNİN ÖNCEKİ YILA GÖRE ARTIŞI

GENEL BÜTÇE GELİRLERİ (MAHALLİ İDARE VE FON PAYLARI İLE RED VE İADELER DAHİL)	2007	2008	2009	2010
A-GENEL BÜTÇE GELİRLERİ (I+II+III+IV+V+VI)	11,4	8,4	2,7	16,7
I-VERGİ GELİRLERİ (1+2+3+4+5+6+7)	13,1	8,0	2,8	20,2
1. GELİR VE KAZANÇ ÜZERİNDEN ALINAN VERGİLER (a+b)	21,7	7,7	4,3	7,4
a) Gelir Vergisi	20,0	3,1	1,1	5,8
b) Kurumlar Vergisi	26,3	18,7	11,0	10,4
2. MÜLKİYET ÜZERİNDEN ALINAN VERGİLER (a+b)	16,9	12,4	14,6	12,6
a) Veraset ve İntikal Vergisi	11,9	9,7	15,6	32,4
b) Motorlu Taşıtlar Vergisi	17,1	12,5	14,6	11,8
3. DAHİLDE ALINAN MAL VE HİZMET VERGİLERİ (a+b+c+d+e)	10,2	6,1	7,1	22,2
a) Dahilde Alınan Katma Değer Vergisi	14,5	3,9	13,1	15,9
b) Özel Tüketim Vergisi	6,1	6,6	4,2	32,8
c) Banka ve Sigorta Muameleleri Vergisi	20,8	17,1	8,7	-11,5
d) Şans Oyunları Vergisi	-11,5	15,2	5,2	9,7
e) Özel İletişim Vergisi	17,5	8,1	-6,4	-3,4
4. ULUSLARARASI TİCARET VE MUAMELELERDEN ALINAN VERGİLER (a+b+c)	5,2	13,1	-12,6	38,0
a) Gümrük Vergileri	17,4	13,6	-10,8	31,5
b) İthalde Alınan Katma Değer Vergisi	4,2	13,2	-12,8	38,6
c) Diğer Dış Ticaret Gelirleri	-11,4	-20,9	31,4	56,4
5. DAMGA VERGİSİ	16,1	8,4	5,5	22,3
6. HARÇLAR	20,2	6,6	-5,9	47,2
7. BAŞKA YERDE SINIFLANDIRILMAYAN DİĞER VERGİLER	-69,8	9,8	1.069,7	-0,8
II-TEŞEBBÜS VE MÜLKİYET GELİRLERİ (1+2+3+4+5+6+7)	9,5	-9,9	34,1	-1,3
1. MAL VE HİZMET SATIŞ GELİRLERİ (a+b)	31,6	1,8	18,8	46,0
a) Mal Satış Gelirleri	17,6	7,7	32,9	24,8
b) Hizmet Gelirleri	51,7	-4,8	1,1	81,3
2. MALLARI KULLANMA VE FAALİYETTE BULUNMA İZİN GELİRLERİ	-81,3	-26,3	15.341,5	-99,5
3. KİT VE KAMU BANKALARI GELİRLERİ (a+b)	32,0	-16,5	1,5	5,9
a) Hazine Portföyü ve İştirak Gelirleri	32,7	-18,4	1,5	5,4
b) KİT ve İDT'lerden Sağlanan Gelirler	20,7	21,3	0,9	12,3
4. KURUMLAR HASILATI	17.065,7	-78,3	-53,8	20.817,0
5. KURUMLAR KARLARI (a+b)	-46,5	-14,6	-3,7	38,5
a) Döner Sermayeler	-46,5	-14,6	-3,7	38,6
b) Diğer Kurumlar Karları		2.359,3	54,8	20,0
6. KİRA GELİRLERİ	6,4	7,6	11,7	21,5
7. DİĞER TEŞEBBÜS VE MÜLKİYET GELİRLERİ	7,0	11,9	95,1	-19,6
III-ALINAN BAĞIŞLAR VE YARDIMLAR İLE ÖZEL GELİRLER (1+6)	-18,2	-53,9	-4,3	18,6
1. YURT DIŞINDAN ALINAN BAĞIŞ VE YARDIMLAR	95.863,0	-81,6	-99,7	964,0
6. ÖZEL GELİRLER	-20,5	-53,1	-3,3	18,6
IV-FAİZLER, PAYLAR VE CEZALAR (1+2+3+4)	-17,4	11,7	29,1	-7,1
1. FAİZ GELİRLERİ	-7,5	-5,7	24,7	-9,7
2. KİŞİ VE KURUMLARDAN ALINAN PAYLAR	-11,3	29,3	5,1	-10,6
3. PARA CEZALARI	-14,9	-16,7	31,4	13,7
4. DİĞER ÇEŞİTLİ GELİRLER	-46,8	55,0	98,0	-14,1
V- SERMAYE GELİRLERİ	229,8	49,9	-77,5	65,8
VI- ALACAKLARDAN TAHSİLAT		314,7	-23,1	-25,6

TABLO-21

VERGİ GELİRLERİ TAHSİLATININ YÜZDE DAĞILIMI

BÜTÇE GELİRLERİ (MAHALLİ İDARE VE FON PAYLARI İLE RED VE İADELER DAHİL)	2006	2007	2008	2009	2010
I-VERGİ GELİRLERİ (1+2+3+4+5+6+7)	100,0	100,0	100,0	100,0	100,0
1. GELİR VE KAZANÇ ÜZERİNDEN ALINAN VERGİLER (a+b)	29,2	31,4	31,3	31,8	28,4
a) Gelir Vergisi	21,0	22,2	21,2	20,9	18,4
b) Kurumlar Vergisi	8,2	9,2	10,1	10,9	10,0
2. MÜLKİYET ÜZERİNDEN ALINAN VERGİLER (a+b)	2,1	2,2	2,2	2,5	2,3
a) Veraset ve İntikal Vergisi	0,1	0,1	0,1	0,1	0,1
b) Motorlu Taşıtlar Vergisi	2,0	2,1	2,2	2,4	2,2
3. DAHİLDE ALINAN MAL VE HİZMET VERGİLERİ (a+b+c+d+e)	45,6	44,4	43,7	45,5	46,3
a) Dahilde Alınan Katma Değer Vergisi	16,7	16,9	16,3	17,9	17,3
b) Özel Tüketim Vergisi	24,5	23,0	22,7	23,0	25,4
c) Banka ve Sigorta Muameleleri Vergisi	1,7	1,9	2,0	2,1	1,6
d) Şans Oyunları Vergisi	0,2	0,2	0,2	0,2	0,2
e) Özel İletişim Vergisi	2,4	2,5	2,5	2,3	1,8
4. ULUSLARARASI TİCARET VE MUAMELELERDEN ALINAN VERGİLER (a+b+c)	18,2	16,9	17,8	15,1	17,3
a) Gümrük Vergileri	1,4	1,4	1,5	1,3	1,4
b) İthalde Alınan Katma Değer Vergisi	16,8	15,5	16,2	13,8	15,9
c) Diğer Dış Ticaret Gelirleri	0,0	0,0	0,0	0,0	0,0
5. DAMGA VERGİSİ	2,1	2,1	2,2	2,2	2,3
6. HARÇLAR	2,7	2,8	2,8	2,6	3,1
7. BAŞKA YERDE SINIFLANDIRILMAYAN DİĞER VERGİLER	0,1	0,0	0,0	0,3	0,3

TABLO-22

2007-2010 MERKEZİ YÖNETİM BÜTÇE GELİRLERİ TAHMİN VE GERÇEKLEŞMELERİ

GELİRLER (MAHALLİ İDARE VE FON PAYLARI İLE RED VE İADELER DAHİL) (BİN TL)	2007 YILI			2008 YILI			2009 YILI			2010 YILI		
	BÜTÇE TAHMİNİ	TAHSİLAT	GERÇEK. %	BÜTÇE TAHMİNİ	TAHSİLAT	GERÇEK. %	BÜTÇE TAHMİNİ	TAHSİLAT	GERÇEK. %	BÜTÇE TAHMİNİ	TAHSİLAT	GERÇEK. %
MERKEZİ YÖNETİM(A+B+C)	204.047.954	208.906.388	102,4	221.151.071	226.887.425	102,6	267.831.068	233.428.457	87,2	256.674.081	272.767.508	106,3
A. GENEL BÜTÇE GELİRLERİ	199.349.083	203.349.268	102,0	216.005.550	220.315.867	102,0	262.029.839	226.580.552	86,5	249.826.519	264.541.569	106,9
1. Vergi Gelirleri	173.861.616	171.098.466	98,4	187.504.321	184.800.355	98,6	220.602.859	189.963.543	86,1	212.555.871	228.298.799	107,4
2. Teşebbüs ve Mülkiyet Gelirleri	7.826.459	8.258.577	106	9.001.423	7.442.735	82,7	7.382.865	9.977.763	135,1	6.789.078	9.844.985	145,0
3. Alınan Bağış ve Yardımlar ile Özel Gelirler	480.118	1.845.809	384	805.893	851.041	105,6	944.107	814.128	86,2	965.983	965.734	100,0
4. Faizler, Paylar ve Cezalar	14.611.607	15.966.557	109,3	14.385.857	17.698.254	123,0	19.958.724	23.460.155	117,5	18.423.623	21.797.405	118,3
5. Sermaye Gelirleri	2.569.283	6.081.636	236,7	4.308.056	9.116.120	211,6	13.141.284	2.051.823	15,6	10.653.770	3.401.772	31,9
6. Alacaklardan Tahsilat	0	96.223	0,0	0	407.362	0,0	0	313.140	0,0	438.194	232.874	53,1
B. ÖZEL BÜTÇELİ İDARELERİN ÖZ GELİRLERİ	3.263.692	3.971.935	122	3.417.133	4.824.938	141,2	3.877.618	5.036.830	129,9	4.898.275	6.333.187	129,3
C. DÜZENLEYİCİ VE DENETLEYİCİ KURUMLARIN GELİRLERİ	1.435.179	1.585.185	110,5	1.728.388	1.746.620	101,1	1.923.611	1.811.075	94,1	1.949.287	1.892.752	97,1

Not: Vergi Gelirleri Asgari Geçim İndirimi hariç tutulmuştur.

TABLO- 23
GSMH, GENEL BÜTÇE VERGİ GELİRLERİ VE VERGİ YÜKÜ
(Bin TL)

YILLAR	GSMH (*)	ARTIŞ	VERGİ	ARTIŞ	VERGİ	ELASTİKİYET
	(1)	(%)	GELİRLERİ(**)	(%)	YÜKÜ %	
	(1)	(%)	(2)	(%)	(2/1)	
1968	164		16		9,9	
1969	183	11,9	19	17,7	10,4	1,5
1970	208	13,3	23	20,3	11,1	1,5
1971	261	25,6	31	36,6	12,0	1,4
1972	314	20,3	39	24,1	12,4	1,2
1973	399	27,0	52	33,2	13,0	1,2
1974	538	34,7	65	25,4	12,1	0,7
1975	691	28,5	95	45,8	13,8	1,6
1976	868	25,6	127	33,7	14,6	1,3
1977	1.108	27,7	168	32,4	15,2	1,2
1978	1.646	48,5	246	46,5	15,0	1,0
1979	2.877	74,8	405	64,6	14,1	0,9
1980	5.303	84,4	750	84,9	14,1	1,0
1981	8.023	51,3	1.190	58,7	14,8	1,1
1982	10.612	32,3	1.305 (***)	9,6	12,3	0,3
1983	13.933	31,3	1.934	48,3	13,9	1,5
1984	22.168	59,1	2.372	22,6	10,7	0,4
1985	35.350	59,5	3.829	61,4	10,8	1,0
1986	51.185	44,8	5.972	56,0	11,7	1,2
1987	75.019	46,6	9.051	51,6	12,1	1,1
1988	129.175	72,2	14.232	57,2	11,0	0,8
1989	230.370	78,3	25.550	79,5	11,1	1,0
1990	397.178	72,4	45.400	77,7	11,4	1,1
1991	634.393	59,7	78.643	73,2	12,4	1,2
1992	1.103.605	74,0	141.602	80,1	12,8	1,1
1993	1.997.323	81,0	264.273	86,6	13,2	1,1
1994	3.887.903	94,7	587.760 (****)	122,4	15,1	1,3
1995	7.854.887	102,0	1.084.351	84,5	13,8	0,8
1996	14.978.067	90,7	2.244.094	107,0	15,0	1,2
1997	29.393.262	96,2	4.745.484	111,5	16,1	1,2
1998	70.203.147 (*****)	138,8	9.228.596	94,5	13,1	0,7
1999	104.595.916 (*****)	49,0	14.802.280	60,4	14,2	1,2
2000	166.658.021 (*****)	59,3	26.503.698	79,1	15,9	1,3
2001	240.224.083 (*****)	44,1	39.735.928	49,9	16,5	1,1
2002	350.476.089 (*****)	45,9	59.631.868	50,1	17,0	1,1
2003	454.780.659 (*****)	29,8	84.316.169	41,4	18,5	1,4
2004	559.033.026 (*****)	22,9	111.335.368	32,0	19,9	1,4
2005	648.931.712 (*****)	16,1	131.948.781	18,5	20,3	1,2
2006	758.390.785 (*****)	16,9	151.271.701	14,6	19,9	0,9
2007	843.178.421 (*****)	11,2	171.098.466	13,1	20,3	1,2
2008	950.534.251 (*****)	12,7	184.800.355	8,0	19,4	0,6
2009	952.558.579 (*****)	0,2	189.963.543	2,8	19,9	13,1
2010	1.103.749.801 (*****)	15,9	228.298.799	20,2	20,7	1,3

(*) 1987 ALICI FİYATLARIYLA GSMH
(**) VERGİ GELİRLERİ, 2004-2010 YILLARINDA MAHALLİ İDARE VE FON PAYLARI İLE RED VE İADELER DAHİL TUTARLARDIR.
(***) 10 AYLIK (MALİ YIL 1 OCAK-31 ARALIK OLARAK UYGULANMAYA BAŞLADIĞINDAN)
(****) BİR DEFALIK EK VERGİLER DAHİL.
(*****) 1998 FİYATLARINA GÖRE HESAPLANAN GSYH (ALICI FİYATLARIYLA)
Not: 1968-2003 YILLARI VERGİ GELİRLERİ RAKAMLARI MAHALLİ İDARE VE FON PAYLARI HARIÇ RED VE İADELER DAHİL TUTARLARDIR.
2008-2010 YILLARI VERGİ GELİRLERİ ASGARİ GEÇİM İNDİRİMİ HARIÇ TUTARLARDIR.

TABLO - 24
CARİ VE SABİT FİYATLARLA
BÜTÇE GELİRLERİ

(Bin TL)

YILLAR	CARİ FİYATLARLA		SABİT FİYATLARLA (GSMH DEFLATÖRÜ) (1998-100)	
	GENEL BÜTÇE*	VERGİ GELİRLERİ*	GENEL BÜTÇE	VERGİ GELİRLERİ
	1998	11.635.611	9.228.596	11.635.611
1999	18.657.677	14.802.280	12.101.308	9.600.711
2000	33.040.903	26.503.698	14.360.929	11.519.592
2001	50.890.481	39.735.928	14.471.054	11.299.181
2002	74.603.699	59.631.868	15.436.852	12.338.910
2003	98.558.733	84.316.169	16.543.790	14.153.073
2004	131.827.325	111.335.368	19.686.998	16.626.744
2005	162.287.208	131.948.781	22.632.503	18.401.519
2006	183.346.998	151.271.701	23.387.258	19.295.818
2007	204.261.860	171.098.466	24.529.160	20.546.673
2008	221.472.634	184.800.355	23.747.565	19.815.353
2009	227.454.614	189.963.543	23.162.676	19.344.800
2010	265.359.406	228.298.799	25.421.331	21.870.938

TABLO - 25
BÜTÇE GELİRLERİ ARTIŞ YÜZDESİ

YILLAR	CARİ FİYATLARLA		SABİT FİYATLARLA	
	GENEL BÜTÇE	VERGİ GELİRLERİ	GENEL BÜTÇE	VERGİ GELİRLERİ
1999	60,3	60,4	4,0	4,0
2000	77,1	79,1	18,7	20,0
2001	54,0	49,9	0,8	-1,9
2002	46,6	50,1	6,7	9,2
2003	32,1	41,4	7,2	14,7
2004	33,8	32,0	19,0	17,5
2005	23,1	18,5	15,0	10,7
2006	13,0	14,6	3,3	4,9
2007	11,4	13,1	4,9	6,5
2008	8,4	8,0	-3,2	-3,6
2009	2,7	2,8	-2,5	-2,4
2010	16,7	20,2	9,8	13,1

TABLO - 26
BÜTÇE GELİRLERİ ARTIŞI (1998 YILINA GÖRE)

YILLAR	CARİ FİYATLARLA		SABİT FİYATLARLA	
	GENEL BÜTÇE	VERGİ GELİRLERİ	GENEL BÜTÇE	VERGİ GELİRLERİ
1998	100,0	100,0	100,0	100,0
1999	160,3	160,4	104,0	104,0
2000	284,0	287,2	123,4	124,8
2001	437,4	430,6	124,4	122,4
2002	641,2	646,2	132,7	133,7
2003	847,0	913,6	142,2	153,4
2004	1.133,0	1.206,4	169,2	180,2
2005	1.394,7	1.429,8	194,5	199,4
2006	1.575,7	1.639,2	201,0	209,1
2007	1.755,5	1.854,0	210,8	222,6
2008	1.903,4	2.002,5	204,1	214,7
2009	1.954,8	2.058,4	199,1	209,6
2010	2.280,6	2.473,8	218,5	237,0

*2004-2010 YILLARI VERGİ GELİRLERİ MAHALLİ İDARE VE FON PAYLARI İLE RED VE İADELER DAHİL TUTARLARDIR.

TABLO 28
2006-2011 YILLARI DÜZENLEYİCİ VE DENETLEYİCİ KURUMLARIN GELİRLERİ VE GSYHYE ORANLARI

GELİR TÜRLERİ	Bin TL					GSYHYE ORANI						
	2006	2007	2008	2009	2010	2011 Bütçe	2006	2007	2008	2009	2010	2011 Bütçe
Düzenleyici ve Denetleyici Kurumların Gelirleri	1.407.022	1.585.185	1.746.620	1.811.075	1.892.752	1.892.505	0,19	0,19	0,18	0,19	0,17	0,16
İl-Teşebbüs ve Mülkiyet Gelirleri	1.162.144	1.259.119	1.375.741	1.390.149	1.390.603	1.405.358	0,15	0,15	0,14	0,15	0,13	0,12
1.Mal ve Hizmet Satış Gelirleri	119.116	128.720	50.998	52.438	62.118	60.881	0,02	0,02	0,01	0,01	0,01	0,01
a)Mal Satış Gelirleri	7.391	4.638	5.059	4.812	5.389	5.290	0,00	0,00	0,00	0,00	0,00	0,00
Satınalma, Basılı Evrak, Form Satış Gelirleri	7.079	4.634	4.984	4.812	5.388	5.280	0,00	0,00	0,00	0,00	0,00	0,00
Kıtap-Yayın vb. Satış Gelirleri	0	4	0	0	0	0	0,00	0,00	0,00	0,00	0,00	0,00
İhale Bülteni Abone Geliri	512	0	0	0	0	0	0,00	0,00	0,00	0,00	0,00	0,00
Diğer	0	0	75	0	3	10	0,00	0,00	0,00	0,00	0,00	0,00
b)Hizmet Gelirleri	111.525	124.082	45.939	47.626	56.729	55.991	0,01	0,01	0,00	0,00	0,01	0,00
Muayene, Denetim ve Kontrol Ücretleri	67.353	79.514	207	14	0	0	0,01	0,01	0,00	0,00	0,00	0,00
Kurs, Toplantı, Seminer, Eğitim vb. Faaliyet Gelirleri	89	7	33	13	93	40	0,00	0,00	0,00	0,00	0,00	0,00
Danışmanlık/Bilgilendirme Gelirleri	0	0	0	0	0	0	0,00	0,00	0,00	0,00	0,00	0,00
İhaleye İlişkin Şikayetler İçin Alınan Bedeller	747	1.078	1.398	5.369	9.767	10.000	0,00	0,00	0,00	0,00	0,00	0,00
İhale İlan Yayın Geliri	0	0	0	0	0	0	0,00	0,00	0,00	0,00	0,00	0,00
Diğer Hizmet Gelirleri	43.336	756	814	1.403	1.623	1.551	0,01	0,00	0,00	0,00	0,00	0,00
2.Malları Kullanma veya Faaliyette Bulunma İznine İlişkin Gelirleri	1.042.102	1.129.418	1.323.686	1.336.583	1.331.896	1.342.831	0,14	0,13	0,14	0,14	0,12	0,11
Malları Kullanma veya Faaliyette Bulunma İznine İlişkin Gelirleri	1.042.102	1.129.418	1.323.686	1.336.583	1.331.896	1.342.831	0,14	0,13	0,14	0,14	0,12	0,11
İletişim Araçları Ruhsatname ve Sertifika Ücretleri	166.233	257.063	280.704	225.769	181.427	170.000	0,02	0,03	0,02	0,02	0,01	0,01
İletişim Araçları Kullanım Ücretleri	567.761	673.260	890.324	935.868	919.690	970.000	0,07	0,08	0,09	0,10	0,08	0,08
Sermaye Piyasası Araçları Kayıt Ücretleri	50.553	31.807	43.965	31.923	54.542	62.290	0,01	0,00	0,00	0,00	0,00	0,01
Elektrik Piyasası Lisans Gelirleri	127.302	59.955	23.998	24.323	57.847	24.700	0,02	0,01	0,00	0,00	0,01	0,00
Doğalgaz Piyasası Lisans ve Sertifika Gelirleri	12.750	14.141	15.710	21.107	20.933	22.150	0,00	0,00	0,00	0,00	0,00	0,00
Petrol Piyasası Lisans Gelirleri	24.142	36.444	32.978	41.720	42.141	37.709	0,00	0,00	0,00	0,00	0,00	0,00
LPG Piyasası Lisans Gelirleri	0	6.885	8.859	10.436	10.654	9.460	0,00	0,00	0,00	0,00	0,00	0,00
TV Yıllık Kanal Tahsis Bedeli	0	0	0	0	0	0	0,00	0,00	0,00	0,00	0,00	0,00
Radio Yıllık Frekans Tahsis Bedeli	0	0	0	0	0	0	0,00	0,00	0,00	0,00	0,00	0,00
Tütün Piyasası İzin vb. Gelirleri	0	460	401	309	298	352	0,00	0,00	0,00	0,00	0,00	0,00
Tütün Mamulleri Piyasası İzin vb. Gelirleri	0	16.383	6.955	9.077	6.477	7.095	0,00	0,00	0,00	0,00	0,00	0,00
Alkollü İçkiler Piyasası İzin ve Benzeri Gelirleri	0	8.438	2.328	5.674	5.662	6.074	0,00	0,00	0,00	0,00	0,00	0,00
Malları Kullanma veya Faaliyette Bulunma İznine İlişkin Diğer Gelirler	93.361	24.582	17.664	30.377	32.225	33.000	0,01	0,00	0,00	0,00	0,00	0,00
3.Kira Gelirleri	926	991	1.057	1.128	1.511	1.816	0,00	0,00	0,00	0,00	0,00	0,00
Tapınmaz Kiraları	926	991	1.057	1.128	1.511	1.816	0,00	0,00	0,00	0,00	0,00	0,00
Lütfen Kira Gelirleri	587	613	648	686	834	910	0,00	0,00	0,00	0,00	0,00	0,00
Diğer Tapınmaz Kira Gelirleri	339	368	409	442	677	706	0,00	0,00	0,00	0,00	0,00	0,00
4.Diğer Teşebbüs ve Mülkiyet Gelirleri	0	0	0	0	78	30	0,00	0,00	0,00	0,00	0,00	0,00
Diğer Gelirler	0	0	0	0	78	30	0,00	0,00	0,00	0,00	0,00	0,00
Diğer Çeşitli Teşebbüs ve Mülkiyet Gelirleri	0	0	0	0	78	30	0,00	0,00	0,00	0,00	0,00	0,00
İli-Alınan Bağışlar ve Yardımlar ile Özel Gelirler	15.203	0	0	12	0	0	0,00	0,00	0,00	0,00	0,00	0,00
IV-Faizler, Paylar ve Cezalar	229.675	326.066	370.876	420.914	497.149	487.147	0,03	0,04	0,04	0,04	0,05	0,04
1.Faiz Gelirleri	50.429	75.734	60.770	62.444	44.757	46.895	0,01	0,01	0,01	0,01	0,00	0,00
a)Talepköklü Kurum Alacakları Faizleri	0	0	0	96	23	193	0,00	0,00	0,00	0,00	0,00	0,00
Talepköklü Kurum Alacakları Faizleri	0	0	0	96	23	193	0,00	0,00	0,00	0,00	0,00	0,00
b)Diğer Faizler	50.429	75.734	60.770	62.348	44.734	46.702	0,01	0,01	0,01	0,01	0,00	0,00
Kişilerden Alacakları Faizleri	2	45	1	20	8	127	0,00	0,00	0,00	0,00	0,00	0,00
Mevduat Faizleri	48.442	75.619	60.755	62.323	44.723	46.469	0,01	0,01	0,01	0,01	0,00	0,00
Diğer Faizler	1.985	70	14	5	3	106	0,00	0,00	0,00	0,00	0,00	0,00
2.Kişiler ve Kurumlardan Alınan Paylar	141.729	207.256	297.694	351.895	408.130	421.656	0,02	0,02	0,03	0,04	0,04	0,03
a)Yönetim Giderlerine Katılma Payı	0	0	71.662	75.191	82.132	100.000	0,00	0,00	0,01	0,01	0,01	0,01
Diğerlerinden Alınan Yönetim Giderlerine Katılma Payı	0	0	71.662	75.191	82.132	100.000	0,00	0,00	0,01	0,01	0,01	0,01
b)Genel Bütçeli İdarelere Ait Paylar	0	21.187	23.715	21.676	22.329	21.500	0,00	0,00	0,00	0,00	0,00	0,00
Bağışlanan Sözleşmelerden Alınan Kurum Payı	0	21.187	23.715	21.676	22.329	21.500	0,00	0,00	0,00	0,00	0,00	0,00
c)Düzenleyici ve Denetleyici Kurumlara Ait Paylar	0	191.623	197.813	248.894	296.299	293.648	0,00	0,02	0,02	0,03	0,03	0,02
Bankalar Katılım Payı	0	84.310	77.895	142.367	152.349	131.000	0,00	0,01	0,01	0,01	0,01	0,01
Sirket Kuruluş ve Sermaye Artırımlarından Alınan Pay	0	31.285	34.479	29.595	41.704	43.750	0,00	0,00	0,00	0,00	0,00	0,00
Düzenleyici ve Denetleyici Kurumlara Ait Diğer Paylar	0	66.028	85.439	9.203	12.638	13.606	0,00	0,01	0,01	0,00	0,00	0,00
d)Diğer Paylar	141.729	4.446	4.504	5.934	7.383	6.510	0,02	0,00	0,00	0,00	0,00	0,00
Diğer Paylar	141.729	4.446	4.504	5.934	7.383	6.510	0,02	0,00	0,00	0,00	0,00	0,00
3.Para Cezaları	18.761	39.519	4.247	2.823	36.847	13.927	0,00	0,00	0,00	0,00	0,00	0,00
a)İdari Para Cezaları	18	38.591	1.835	1.728	36.210	12.386	0,00	0,00	0,00	0,00	0,00	0,00
Diğer İdari Para Cezaları	18	38.591	1.835	1.728	36.210	12.386	0,00	0,00	0,00	0,00	0,00	0,00
b)Diğer Para Cezaları	18.743	928	2.412	1.095	637	1.541	0,00	0,00	0,00	0,00	0,00	0,00
Zamanında Ödenmeyen Ücret Gelirlerinden Alınacak Gecikme Zamları	3.903	907	2.274	1.063	605	1.488	0,00	0,00	0,00	0,00	0,00	0,00
Yukarıda Tanımlanmayan Diğer Para Cezaları	14.840	21	138	32	32	55	0,00	0,00	0,00	0,00	0,00	0,00
4.Diğer Çeşitli Gelirler	18.756	3.557	8.165	3.952	7.415	4.669	0,00	0,00	0,00	0,00	0,00	0,00
a)Diğer Çeşitli Gelirler	18.756	3.557	8.165	3.952	7.415	4.669	0,00	0,00	0,00	0,00	0,00	0,00
İrat Kaydedilecek Nakdi Teminatlar	6.295	0	20	3	0	10	0,00	0,00	0,00	0,00	0,00	0,00
İrat Kaydedilecek Teminat Mektupları	0	0	0	123	0	10	0,00	0,00	0,00	0,00	0,00	0,00
Kişilerden Alacaklar	136	160	728	576	564	920	0,00	0,00	0,00	0,00	0,00	0,00
Yukarıda Tanımlanmayan Diğer Çeşitli Gelirler	12.325	3.397	7.417	3.250	6.851	3.723	0,00	0,00	0,00	0,00	0,00	0,00
V-Sermaye Gelirleri	0	0	3	0	0	0	0,00	0,00	0,00	0,00	0,00	0,00
1.Taşınmaz Satış Gelirleri	0	0	3	0	0	0	0,00	0,00	0,00	0,00	0,00	0,00
a)Diğer Bina Satış Gelirleri	0	0	3	0	0	0	0,00	0,00	0,00	0,00	0,00	0,00
Diğer Bina Satış Gelirleri	0	0	3	0	0	0	0,00	0,00	0,00	0,00	0,00	0,00